



A RETENIR : la triple vigilance est de rigueur sur l'oïdium, la verse et les thrips !

Croissance importante sur la semaine passée et qui devrait rester dynamique pour la prochaine semaine
Vigilance oïdium maintenue : des températures attendues toujours favorables au risque oïdium
Vigilance maintenue sur le risque verse à cause de la forte croissance attendue et des risques d'orages
 Vigilance sur les thrips notamment en conditions orageuses

Sommaire

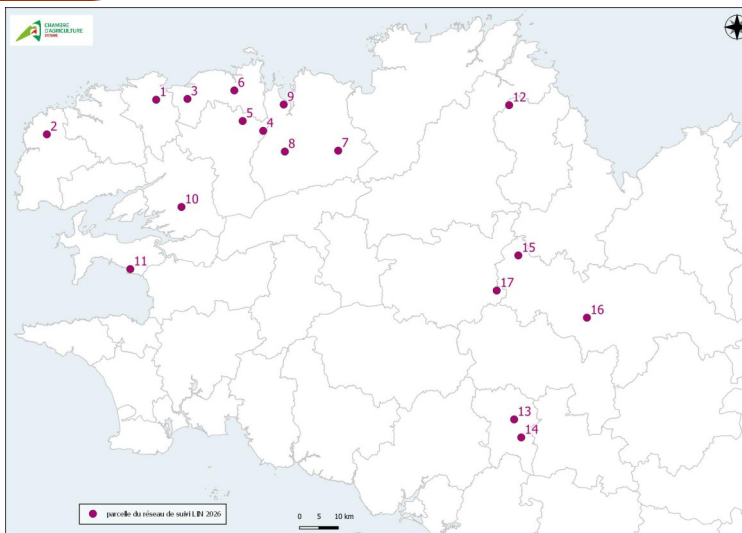
- Réseau d'observations [P1](#)
- Avancée de stades [P1](#)
- Maladies [P2](#)
- Bioagresseurs [P2](#)
- Verse [P3](#)
- Suivi Météo [P4](#)
- Estimation stades [P5](#)



SYNTHESE INDICATEURS DE RISQUE

RAVAGEURS	Thrips	
MALADIES	Oïdium	
VERSE		

Réseau d'observations



Le réseau d'observations 2026 comprend 17 parcelles de lin de printemps réparties sur l'ouest de la Bretagne.

Toutes les parcelles sont prévues à la production de lin fibre à l'exception des parcelles n° 14 et 15 destinées à la production de semences.

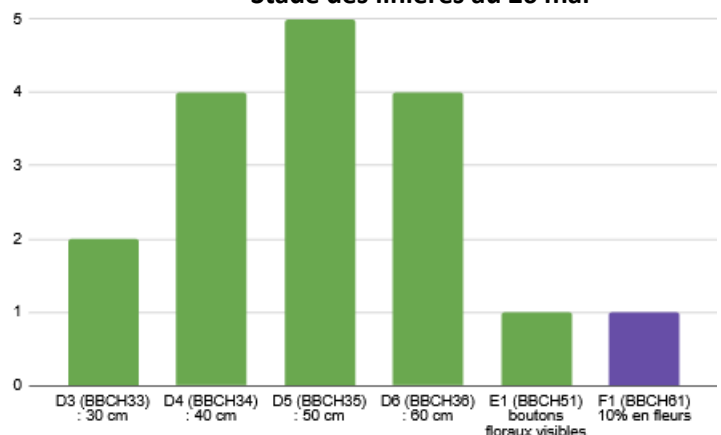
Légende

- Risque global très faible
- Risque global très fort
- Prophylaxie
- Biocontrôle
- Résistance

Avancée des stades

Date semis	Stade
19 au 21/03	6 (D6) et 9 (F1)
24 au 25/03	8 (D4), 17 (D6)
27 au 29/03	1 (D6), 11 (E1) et 12 (D5)
30/03 au 2/04	2, 3, 15 (D4), 4, 5, 13 et 14 (D5), 10 (D3) et 16 (D6)
13/04	7 (D3)

Stade des linières au 26 mai



La croissance journalière de la semaine passée a été moyenne à forte : **de 2 à 4.8 cm/j**. **50% des parcelles ont eu une croissance > 3.5 cm/j**. Des parcelles régulées ont pu présenter des croissances inférieures à 2 cm/j.

LIN FIBRE



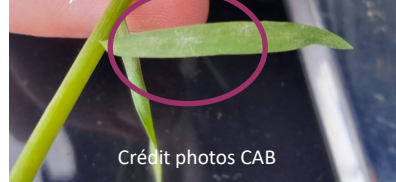
Maladies

L'oidium

Observations

39% des parcelles présentent des étoiles d'oidium : 30 à 70% des plants touchés (étoiles) et une parcelle touchée à 90% avec présence de feutrage blanc. Poursuivez la surveillance.

Apparition sur les feuilles d'un mycélium blanc en forme de tâches étoilées (bien regarder les feuilles du bas !)



	Présence	Absence
Non traité à ce jour	1 (Eden), 2 (Eden), 4 (Elixir), 14 (Ideo)	10 (Bolchoï), 7 (Aretha), 15, 16 et 17 (Ideo)
Traité à ce jour	3 (Bolchoï), 5 (Lisette), 13 (Elixir)	6 et 9 (Java), 8 (Lisette), 11 (Idéo) et 12 (Exeo)

Analyse du risque

Les facteurs favorables à l'apparition de l'oidium sont :

- des lins stressés,
- des températures entre 20 et 25°C,
- une hygrométrie forte du sol,
- une alternance pluie/soleil,
- une application d'un régulateur de croissance,
- une végétation luxuriante.

Risque oidium :



Les conditions météorologiques sont toujours favorables au développement de l'oidium : températures entre 20 et 25°C avec peut-être le retour de quelques pluies début de semaine prochaine.

Surveiller IMPERATIVEMENT les parcelles, particulièrement celles avec variétés sensibles ainsi que celles où les lins sont stressés ou qui présentent une végétation luxuriante.

Seuil de nuisibilité : intervenir dès l'apparition des premières étoiles

Surveillez également le stade car le stade limite d'intervention est début floraison notamment avec un fongicide classique. Les parcelles les plus précoces atteindront ce stade cette semaine !

Pour rappel, les produits à base de soufre homologués sur la culture sont le Thiopron Rainfree



(= Sulforix rainfree) (soufre micronisé 825 g/l) — possible en AB et l'Aquicine Duo (soufre + phosphonates de potassium) — Non autorisé en AB

Gestion du risque



- Respect d'un intervalle d'au moins 6 ans entre deux lins
- Maîtriser la densité de semis (entre 1600 et 1800 pieds /m2)
- Choix d'une variété tolérante
- Raisonner la fertilisation azotée



Bioagresseurs

Les thrips

Observations

Des thrips observés dans 44% des parcelles avec moins de 1 par balayage mais une parcelle atteint le seuil de nuisibilité.

Analyse du risque

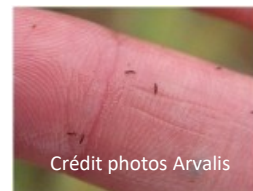
le climat orageux actuel est un facteur favorable à leur présence indépendamment du stade du lin.



Risque à suivre cette semaine.

Pour observer : balayer rapidement le sommet des plantes avec la main humide. Réaliser cette opération en bordure de champ, du côté du vent dominant, au minimum 4 à 5 fois (jusqu'à 10 fois). **Compter le nombre de thrips sur votre main à chaque balayage et en faire la moyenne.**

Le seuil de nuisibilité est atteint si la moyenne des balayages est de plus de 5 thrips par balayage.



LIN FIBRE

Verse

Observations

Pas de verse observée sur les parcelles mais 18% présentent un retour lent voir un affaissement sous l'action d'un balayage.

Analyse du risque

L'analyse du risque verse prend en compte trois composantes : climat- sol- plante. Pour chaque parcelle, donner une note de 0 à 3 sur chaque critère puis additionner pour donner une note globale de risque pour la parcelle comprise entre 0 et 9.

Plus la note est élevée, plus le risque est grand.

La pousse journalière de la semaine passée a été de 2 à 4.8 cm par jour ce qui est une croissance importante.

ELEMENT DE LA NOTE FINALE	NUL Note 0	FAIBLE Note 1	MOYEN Note 2	FORT Note 3	VOTRE NOTE
CLIMAT : PREVISIONS CLIMATIQUES (à partir du 3 ^{ème} jour après l'observation - délai d'action des produits)	Temps anti-cyclonique	Temps variable	Période pluvieuse	Orages imminents	A
	Chaud ou froid	Sans vent	T°=20-25°C	Dépression	
	Sec	Sans pluie	Venteuse	Vents forts	
SOL	Superficiel	Normal	Sol normal	Profond	B
	Sec	Sans réserves	Avec réserves	Riche N	
	Structure abimée	Potentiel faible	Potentiel normal	M.O	
				Fort potentiel	
LIN	DENSITE (plantes/m ²)	<1400	1400-1600	1600-1800	C
	BALAYAGE MANUEL	Retour rapide	Retour	Affaissement	
	CROISSANCE	<2 cm/j	2-3 cm/j	3-5 cm/j	

Interprétation de la grille : faire le total des notes par facteurs de risques (CLIMAT/SOL et LIN), puis additionner les notes obtenues à chaque facteur.

Evaluer ensuite le risque de la parcelle selon la grille ci-contre.

Note	Risque
0 à 3	Nul
4 à 5	Faible
6 à 7	Moyen
8 à 9	Fort

Note = A + B + C
Source Arvalis 2026

Pour rappel : l'utilisation d'un régulateur sans risque avéré peut affecter le rendement et est un facteur favorable à l'arrivée de l'oïdium !

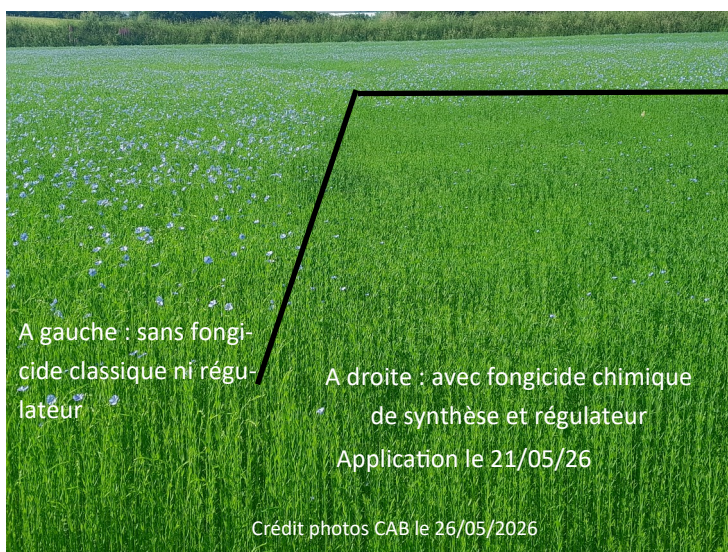
Vigilance sur les applications !

Pour rappel, un fongicide chimique de synthèse a un « petit effet régulateur » donc ne pas l'associer avec un régulateur notamment à base d'Ethephon. Un régulateur à base d'Ethephon inhibe la floraison donc son usage est à éviter au stade pré-floraison.

Evaluer toujours le risque verse et ne pas intervenir trop précocement (avant 50 cm) sauf si on a une croissance journalière très importante.

En cas de doute demander conseil à votre technicien !

La photo ci-contre montre l'effet d'une application fongicide classique /régulateur (base Ethephon) sur du lin : zone traitée délimitée par les traits noirs. Application réalisée le 21 mai, photo prise 5 jours plus tard.



Le maintien des températures élevées va permettre une forte croissance du lin : supérieure à 3 voire supérieure à 5 cm/j.

Risque verse : 

4 critères à observer au champ

- Une densité élevée
- Une couleur verte foncée : indicateur d'une disponibilité en azote élevée
- Une mesure de la croissance quotidienne : positionner un piquet gradué dans votre champ et observer tous les jours la pousse quotidienne
- Effectuer plusieurs balayages manuels vifs de la culture et observer comment la culture se comporte : **vigilance si affaissement ou pliure**

Gestion du risque

➡ Choix d'une variété assez tolérante (Lisette, Aretha et Eden) dans les situations à risque, les autres variétés sont moyennement tolérantes.



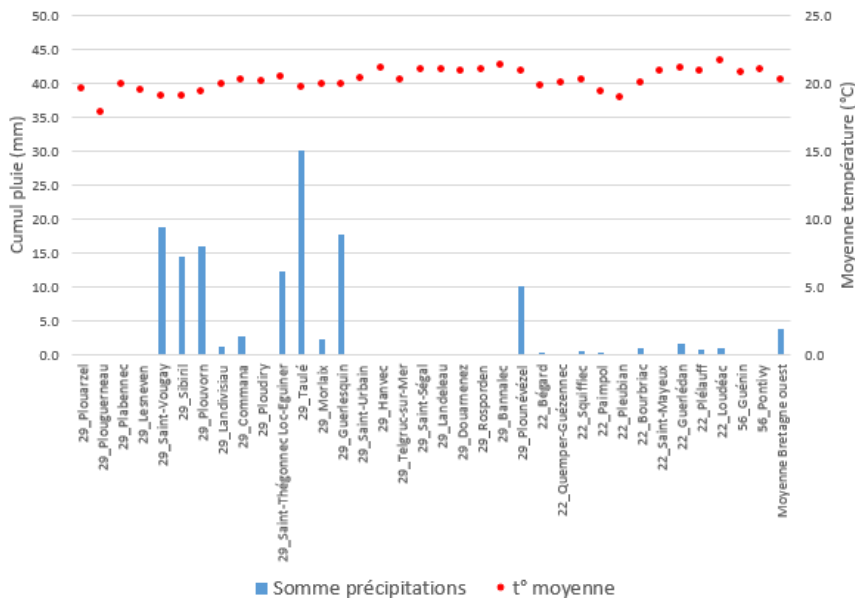
- ➡ Maîtriser la densité de semis : viser un peuplement compris entre 1600 et 1800 pieds /m².
- ➡ Raisonner la fertilisation azotée : éviter les excès de fertilisation ou les parcelles fortement minéralisantes.
- ➡ La qualité d'implantation (un système racinaire bien développé permet une meilleure résistance à la verse).

LIN FIBRE



Suivi météo

Semaine du 19 au 25 mai 2026



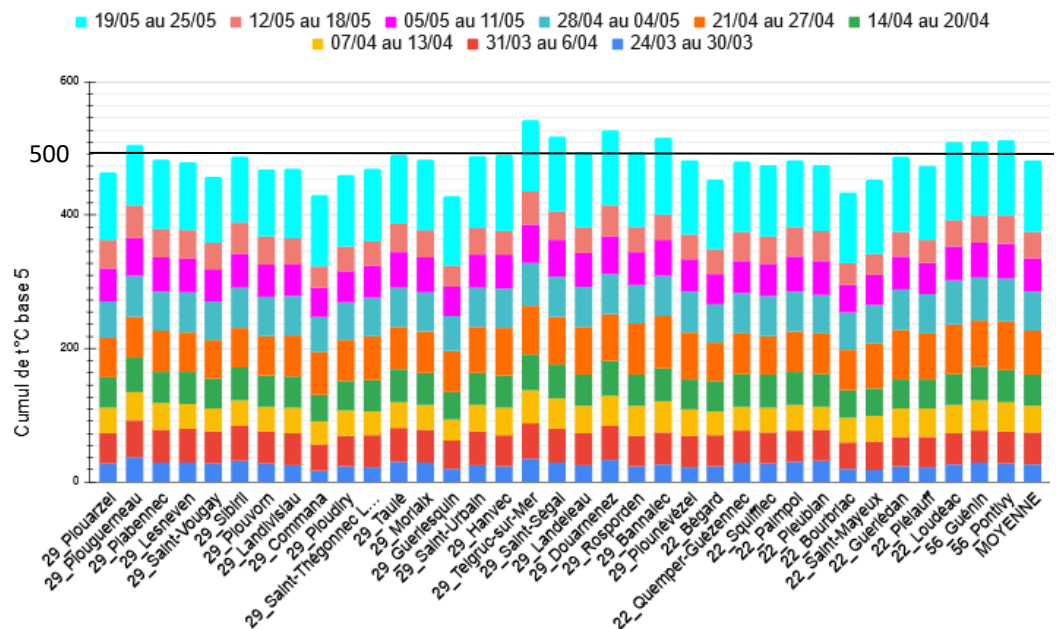
La température moyenne sur le secteur a été de **20.3C** (quasiment le double de la semaine passée) pour un cumul moyen de précipitations moyen de 3.8 mm.

On observe des écarts de 3,7° C en températures moyennes entre le centre Bretagne (Loudéac) et le secteur côtier Nord Ouest Plouguerneau. A signaler quelques fortes précipitations orageuses dans le secteur ouest de Morlaix.

Pour rappel, le suivi des sommes de températures pour le lin doit être corrigé en base 5 (zéro de végétation du lin). En moyenne, la somme de températures en base 5 a été de 107°C soit 66.9°C (base 5) de plus que la semaine précédente !

Cumul des températures

Variété	Levée	Début floraison	Maturité
Aretha	50°J	575°J	900°J
Bolchoï	50°J	575°J	900°J
Eden	50°J	550°J	850°J
Elixir	50°J	575°J	900°J
Idéo	50°J	550°J	900°J
Exeo	50°J	575°J	900°J
Java	50°J	550°J	800-825°J
Lisette	50°J	575°J	850°J



Cumul de t° base 5 depuis le 24 mars par station météo

En fonction de votre date précise de semis, ajuster le cumul de °C en vous basant sur 5°C/j

Ex : ma parcelle a été semée le 5 avril 2026 à Guerlesquin. Il y a 13 jours d'écart entre le 5 avril et le 24 mars : il faut donc que je retire 65°C au cumul de température affiché : 429°C - 65° C = **364°C**

Les cumuls de températures (base 5°C) pour la semaine sont compris entre **90.7 °C** à Plouguerneau et **114.6 °C** à Banallec, avec en moyenne **107°C** pour la Bretagne. Les secteurs du centre sud Finistère, de Pontivy et Plouguerneau présentent les plus forts cumuls de températures depuis l'implantation.

LIN FIBRE



Estimation des dates de floraison et de maturité

Stations du Finistère

Arvalis propose un outil en ligne « Visio-Lin » de prévision et de suivi des stades clefs du lin fibre : <https://visiolin.arvalis-infos.fr/index.php>.

Visio-Lin ne permet pas à l'heure actuelle de faire des simulations pour les départements des Côtes d'Armor et du Morbihan. Une demande a été faite aux services concernés.

A la date du 26 mai, exemple pour 4 stations du Finistère :

	date de semis	Brest					St Servais Landivisiau					Saint Ségal					Quimper				
		20-mars	25-mars	01-avr	05-avr	10-avr	20-mars	25-mars	01-avr	05-avr	10-avr	20-mars	25-mars	01-avr	05-avr	10-avr	20-mars	25-mars	01-avr	05-avr	10-avr
Aretha	Début floraison 575°C	29-mai	31-mai	03-juin	05-juin	10-juin	30-mai	02-juin	05-juin	07-juin	12-juin	27-mai	28-mai	31-mai	02-juin	07-juin	26-mai	28-mai	31-mai	02-juin	07-juin
Bolchoï																					
Elixir																					
Exeo	Maturité 900°C	28-juin	30-juin	03-juil	05-juil	09-juil	30-juin	02-juil	05-juil	07-juil	10-juil	24-juin	26-juin	29-juin	01-juil	05-juil	23-juin	25-juin	28-juin	30-juin	04-juil
Idéo	Début floraison 550°C	27-mai	29-mai	01-juin	03-juin	08-juin	29-mai	30-mai	02-juin	04-juin	09-juin	25-mai	27-mai	09-mai	31-mai	05-juin	25-mai	27-mai	29-mai	31-mai	04-juin
	Maturité 900°C	28-juin	30-juin	03-juil	05-juil	09-juil	30-juin	02-juil	05-juil	07-juil	10-juil	24-juin	26-juin	29-juin	01-juil	05-juil	23-juin	25-juin	28-juin	30-juin	04-juil
Eden	Début floraison 550°C	27-mai	29-mai	01-juin	03-juin	08-juin	29-mai	30-mai	02-juin	04-juin	09-juin	25-mai	27-mai	09-mai	31-mai	05-juin	25-mai	27-mai	29-mai	31-mai	04-juin
	Maturité 850°C	24-juin	26-juin	28-juin	01-juil	05-juil	26-juin	28-juin	30-juin	02-juil	06-juil	19-juin	22-juin	25-juin	27-juin	01-juil	19-juin	21-juin	24-juin	26-juin	30-juin
Java	Début floraison 550°C	27-mai	29-mai	01-juin	03-juin	08-juin	29-mai	30-mai	02-juin	04-juin	09-juin	25-mai	27-mai	09-mai	31-mai	05-juin	25-mai	27-mai	29-mai	31-mai	04-juin
	Maturité 800-825°C	21-juin	24-juin	26-juin	28-juin	02-juil	23-juin	25-juin	28-juin	30-juin	04-juil	17-juin	19-juin	22-juin	24-juin	28-juin	16-juin	19-juin	21-juin	24-juin	28-juin
Lisette	Début floraison 575°C	29-mai	31-mai	03-juin	05-juin	10-juin	30-mai	02-juin	05-juin	07-juin	12-juin	27-mai	28-mai	31-mai	02-juin	07-juin	26-mai	28-mai	31-mai	02-juin	07-juin
	Maturité 850°C	24-juin	26-juin	28-juin	01-juil	05-juil	26-juin	28-juin	30-juin	02-juil	06-juil	19-juin	22-juin	25-juin	27-juin	01-juil	19-juin	21-juin	24-juin	26-juin	30-juin

Exemple : une parcelle semée le 1 avril avec Idéo dans le secteur de Landivisiau, le début floraison est prévue pour le 2 juin et la maturité pour le 5 juillet.

Ci-dessous, les cumuls de t° base 5 depuis le 24 mars par station météo

station météo	total cumulé en base 5 à la date du 25 mai 26		
29_Plouarzel	465	29_Douarnenez	527
29_Plouguerneau	506	29_Rosporden	494
29_Plabennec	484	29_Bannalec	516
29_Lesneven	480	29_Plounévezel	483
29_Saint-Vougay	458	22_Bégard	454
29_Sibiril	488	22_Quemper-	480
29_Plouvorn	469	22_Squiffiec	475
29_Landivisiau	470	22_Paimpol	483
29_Commana	430	22_Pleubian	475
29_Ploudiry	460	22_Bourbriac	434
29_Saint-Thégonnec Loc-	470	22_Saint-Mayeux	454
29_Taulé	490	22_Guerlédan	488
29_Morlaix	483	22_Plélauff	475
29_Guerlesquin	429	22_Loudéac	510
29_Saint-Urbain	488	56_Guénin	512
29_Hanvec	490	56_Pontivy	512
29_Telgruc-sur-Mer	543	MOYENNE	482
29_Saint-Ségal	518		
29_Landeleau	494		

Pour rappel, en fonction de votre date précise de semis, ajuster le cumul de °C en vous basant sur 5°C/j.

Ex : si vous avez semé le 30 mars : retirer 30°C base 5

Si vous avez semé le 20 mars, ajouter 20°C

LIN FIBRE

Consulter les notes nationales Biodiversité :



Résistance aux produits phytosanitaires :

Des outils et informations sont disponibles sur le site Internet du réseau R4P (Réseau de Réflexion et de Recherche sur la Résistance aux Pesticides) de l'INRA : <https://www.r4p-inra.fr/fr/home/>



« Méthodes alternatives : Des produits de biocontrôle existent »

Il existe des produits de biocontrôle autorisés pour différents usages

Retrouvez la liste actualisée régulièrement sur le site : <http://www.ecophytopic.fr/>

Prochain BSV le 03/06/2026

Ce bulletin est produit à partir d'observations ponctuelles. S'il donne une tendance de la situation sanitaire régionale, celle-ci ne peut être transposée telle quelle à la parcelle. Les animateurs du BSV dégagent toute responsabilité quant aux décisions prises par les agriculteurs pour la protection de leurs cultures et les invitent à prendre ces décisions sur la base d'observations réalisées eux-mêmes dans leurs cultures et/ou sur les préconisations de bulletins techniques.

Les observations contenues dans ce bulletin ont été réalisées par les partenaires suivants : Chambre d'Agriculture de Bretagne

Direction de publication

Chambre d'agriculture de Bretagne
avenue du général Borgnis Desbordes
BP 398 Vannes 56009

Françoise Mahéo animatrice inter filièrre, Tel : 06 43 18 94 19

Rédigé par :

Chambre d'agriculture de Bretagne
Cécile Goupille, Animateur lin fibre : 06 73 66 57 20

Comité de relecture :

Chambre d'agriculture de Bretagne,
DRAAF-SRAL,
Teillage de Bretagne
Bretagne Lin