



A RETENIR : vigilance verse et oïdium pour les parcelles toujours en élongation !

Fin de la phase d'élongation pour 60% des parcelles

Oïdium : dernière évaluation pour celles au stade début floraison et surveillance pour celles en cours d'élongation

Risque verse à cause notamment des conditions climatiques plus agitées

Sommaire

- Réseau d'observations [P1](#)
- Avancée de stades [P1](#)
- Maladies [P2](#)
- Bioagresseurs [P2](#) et [P3](#)
- Verse [P3](#)
- Suivi Météo [P4](#)
- Estimation stades [P5](#)

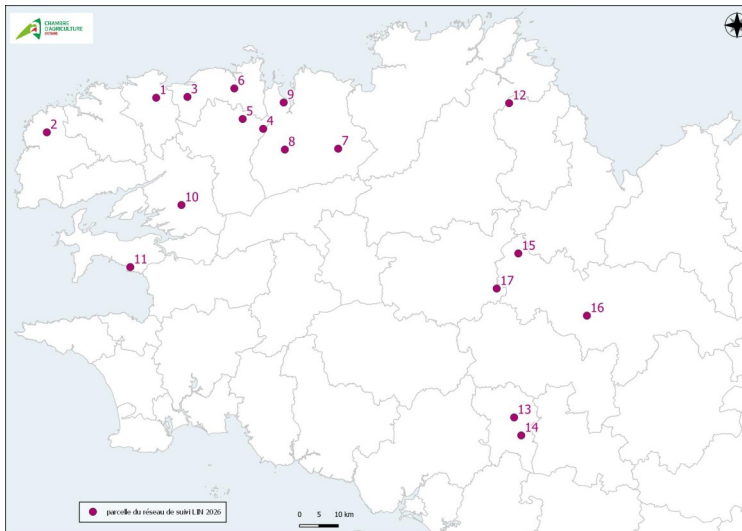


SYNTHESE INDICATEURS DE RISQUE

RAVAGEURS	Thrips	
	Noctuelles défoliatrices	
MALADIES	Oïdium	
VERSE		



Réseau d'observations



Le réseau d'observations 2026 comprend 17 parcelles de lin de printemps réparties sur l'ouest de la Bretagne.

Toutes les parcelles sont prévues à la production de lin fibre à l'exception des parcelles n° 14 et 15 destinées à la production de semences.

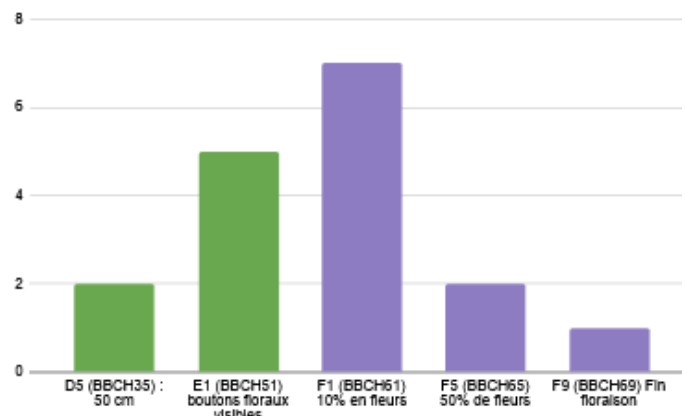
Légende

- Risque global très faible
- Risque global très fort
- Prophylaxie
- Biocontrôle
- Résistance



Avancée des stades

Stade des linières au 1 juin



Date semis	Stade
19 au 21/03	6 (F9) et 9 (F5)
24 au 25/03	8 (E1), 17 (F1)
27 au 29/03	1 (F1), 11 (F5) et 12 (E1)
30/03 au 2/04	2, 3, 15 (E1), 4, 5, 13, 14 et 16 (F1), 10 (D5)
13/04	7 (D5)

La croissance journalière de la semaine passée a été faible à forte : de **1,28 à 5.8 cm/j**. **23% des parcelles ont eu une croissance > 3.5 cm/j**. Les parcelles après début floraison ont gagné moins de 1 cm/j : fin de l'élongation.



LIN FIBRE

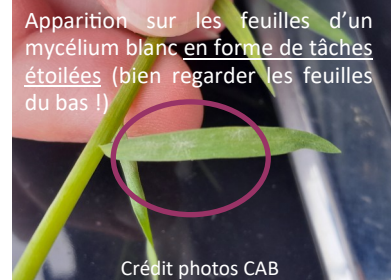


Maladies

L'oidium

Observations

47% des parcelles ont de l'oidium avec de 4 à 100% des plants touchés (étoiles) et une parcelle touchée à 100% avec présence de feutrage blanc. Poursuivez la surveillance.



	Présence	Absence
Non traité à ce jour		10 (Bolchoï), 15 et 16 (Idéo)
Traité à ce jour	1 et 2 (Eden), 3 (Bolchoï), 4 (Elixir), 5 (Lisette), 8 (Lisette), 13 (Elixir), 14 (Ideo)	6 et 9 (Java), 7 (Aretha), 11 et 17 (Idéo), 12 (Exeo)

Analyse du risque

Les facteurs favorables à l'apparition de l'oidium sont :

- ➡ des lins stressés,
- ➡ des températures entre 20 et 25°C,
- ➡ une hygrométrie forte du sol,
- ➡ une alternance pluie/soleil,
- ➡ une application d'un régulateur de croissance,
- ➡ une végétation luxuriante.

Risque oïdium :



Les conditions météorologiques attendues pour les prochains jours prévoient des températures inférieures à 20°C mais des alternances pluie/soleil prévues plutôt début de semaine prochaine.

La majeure partie des parcelles vont dépasser le stade début floraison cette semaine ce qui correspond au stade limite d'intervention notamment avec un fongicide classique.

Seuil de nuisibilité : intervenir dès l'apparition des premières étoiles

Pour les parcelles actuellement au stade début floraison ou n'ayant pas encore atteint ce stade, surveiller l'arrivée ou la progression de l'oidium.



Pour rappel, seuls 2 produits à base de soufre sont homologués sur la culture

Gestion du risque



- ➡ Respect d'un intervalle d'au moins 6 ans entre deux lins
- ➡ Maîtriser la densité de semis (entre 1600 et 1800 pieds /m2)
- ➡ Choix d'une variété tolérante
- ➡ Raisonner la fertilisation azotée



Bioagresseurs

Les thrips

Observations

Des thrips observés dans 59% des parcelles mais avec moins de 1 individu par balayage.

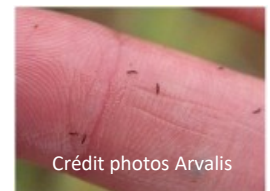
Analyse du risque le climat actuel n'est pas favorable à sa présence : pas de conditions orageuses.



Risque faible cette semaine

Pour observer : balayer rapidement le sommet des plantes avec la main humide. Réaliser cette opération en bordure de champ, du côté du vent dominant, au minimum 4 à 5 fois (jusqu'à 10 fois). **Compter le nombre de thrips sur votre main à chaque balayage et en faire la moyenne.**

Le seuil de nuisibilité est atteint si la moyenne des balayages est de plus de 5 thrips par balayage.



LIN FIBRE

Les noctuelles défoliatrices : *Autographa Gamma*


Observations

La parcelle n°6 à Sibiril (Nord Finistère) présentait quelques noctuelles (largement < 1/m²).

Analyse du risque

Il n'y a pas de seuil de nuisibilité.

Le risque est la plupart du temps insignifiant (cas de la parcelle n°6 actuellement). En cas de très forte pression, évaluer le nombre par m² en bordure et à l'intérieur de la parcelle et contacter votre opérateur pour faire le point avant toute intervention.

Risque Noctuelles : 

Observer les noctuelles

3 observations possibles

- Chenilles vertes dodues plus ou moins grosses (3 à 5 cm) : sans poils, avec 6 paires de pattes
- Cocons au sommet des tiges
- Nymphes, verte à l'origine devient noire

Etape 1 :
3 à 4 semaines

Etape 2 : stade nymphal : 10 à 15 jours

chenille verte

Etape 2 : stade nymphal : 10 à 15 jours

Nymphes noires

Cocon en formation

Crédit photos CAB

Verse

Observations Avec le retour de la pluie et du vent, une parcelle du réseau présente des symptômes de verse, parcelle ayant reçu pourtant un régulateur de croissance. A ce jour, 47% des parcelles du réseau (8 parcelles) ont été régulées dont 2 vouées à la production de semences.

Analyse du risque

30% des parcelles sont au stade pré-floraison, stade limite d'intervention et 11% des parcelles sont toujours en phase d'élongation. Pour les autres parcelles (59%), elles sont en floraison et donc en fin de phase d'élongation de la tige. **A ce stade, les plants rentrent dans la phase de remplissage, la paroi des fibres va s'épaissir et donc les tiges vont se rigidifier.**

Evaluer le risque verse avant toute intervention car l'utilisation d'un régulateur sans risque avéré peut affecter le rendement et est un facteur favorable à l'arrivée de l'oïdium !

ELEMENT DE LA NOTE FINALE	NUL Note 0	FAIBLE Note 1	MOYEN Note 2	FORT Note 3	VOTRE NOTE
CLIMAT : PREVISIONS CLIMATIQUES (à partir du 3 ^{ème} jour après l'observation - délai d'action des produits)	Temps anti-cyclonique	Temps variable	Période pluvieuse	Orages imminents	A
	Chaud ou froid	Sans vent	T° >20-25°C	Dépression	
	Sec	Sans pluie	Venteuse	Vents forts	
SOL	Superficiel	Normal	Sol normal	Profond	B
	Sec	Sans réserves	Avec réserves	Riche N	
	Structure abîmée	Potentiel normal	Potentiel Normal	RU élevée	
	Potentiel faible	Potentiel normal	Potentiel Normal	MO	
DENSITE (plantes/m ²)	<1400	1400-1600	1600-1800	>1800	C
BALAYAGE MANUEL	Retour rapide	Retour	Affaissement	Pliure	
CROISSANCE	<2 cm/j	2-3 cm/j	3-5 cm/j	>5 cm/j	

Interprétation de la grille : faire le total des notes par facteurs de risques (CLIMAT/SOL et LIN), puis additionner les notes obtenues à chaque facteur.

Evaluer ensuite le risque de la parcelle selon la grille ci-contre.

Note	Risque
0 à 3	Nul
4 à 5	Faible
6 à 7	Moyen
8 à 9	Fort

Source Arvalis 2026

Note = A + B + C

Les parcelles encore en période d'élongation ont eu des croissances journalières faibles à élevées mais c'est surtout le retour des conditions climatiques agitées (vent, pluie) qui devraient augmenter les risques de verse.

Risque verse : 

4 critères à observer au champ

- Une densité élevée
- Une couleur verte foncée : indicateur d'une disponibilité en azote élevée
- Une mesure de la croissance quotidienne : positionner un piquet gradué dans votre champ et observer tous les jours la pousse quotidienne
- Effectuer plusieurs balayages manuels **vifs** de la culture et observer comment la culture se comporte : **vigilance si affaissement ou pliure**

Gestion du risque

➡ Choix d'une variété assez tolérante (Lisette, Aretha et Eden) dans les situations à risque, les autres variétés sont moyennement tolérantes.



➡ Maîtriser la densité de semis : viser un peuplement compris entre 1600 et 1800 pieds /m².

➡ Raisonner la fertilisation azotée : éviter les excès de fertilisation ou les parcelles fortement minéralisantes.

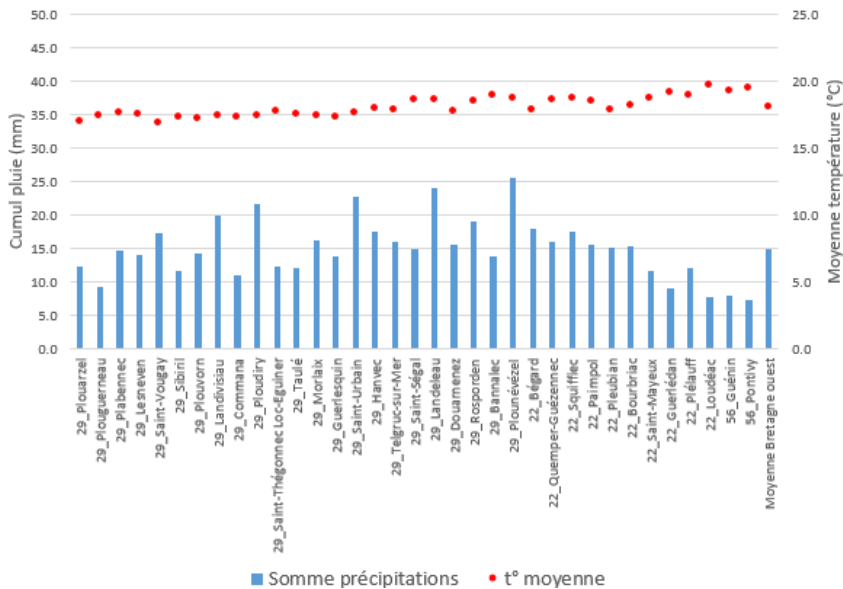
➡ La qualité d'implantation (un système racinaire bien développé permet une meilleure résistance à la verse).

LIN FIBRE



Suivi météo

Semaine du 26 mai au 1 juin 2026



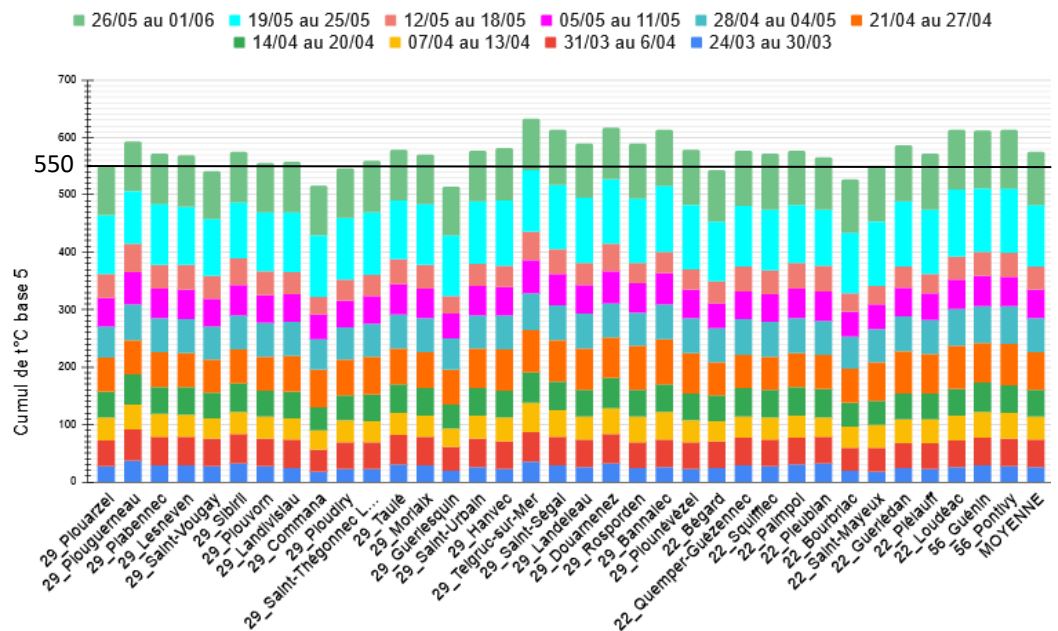
La température moyenne sur le secteur a été de 18.2°C (2°C de moins que la semaine passée) pour un cumul moyen de précipitations de 14.9 mm.

On observe la baisse des températures en fin de semaine dernière avec le retour des pluies. Le Sud Finistère a eu des cumuls supérieurs à 20 mm.

Pour rappel, le suivi des sommes de températures pour le lin doit être corrigé en base 5 (zéro de végétation du lin). En moyenne, la somme de températures en base 5 a été de 92.1°C (base 5) ce qui reste un niveau très élevé.

Cumul des températures

Variété	Levée	Début floraison	Maturité
Aretha	50°J	575°J	900°J
Bolchoï	50°J	575°J	900°J
Eden	50°J	550°J	850°J
Elixir	50°J	575°J	900°J
Idéo	50°J	550°J	900°J
Exeo	50°J	575°J	900°J
Java	50°J	550°J	800-825°J
Lisette	50°J	575°J	850°J



Cumul de t° base 5 depuis le 24 mars par station météo

En fonction de votre date précise de semis, ajuster le cumul de °C en vous basant sur 5°C/j

Ex : ma parcelle a été semée le 5 avril 2026 à Guerlesquin. Il y a 13 jours d'écart entre le 5 avril et le 24 mars : il faut donc que je retire 65°C au cumul de température affiché : 515°C - 65°C = 450°C

Les cumuls de températures (base 5°C) pour la semaine sont compris entre 83.9 °C à St Vougay et 103.6 °C à Loudéac, avec en moyenne 92,1°C pour la Bretagne. Les secteurs du centre sud Finistère, de Pontivy et Plouguerneau présentent les plus forts cumuls de températures depuis l'implantation.

LIN FIBRE



Estimation des dates de floraison et de maturité

Stations du Finistère

Arvalis propose un outil en ligne « Visio-Lin » de prévision et de suivi des stades clefs du lin fibre : <https://visiolin.arvalis-infos.fr/index.php>.

Visio-Lin ne permet pas à l'heure actuelle de faire des simulations pour les départements des Côtes d'Armor et du Morbihan. Une demande a été faite aux services concernés.

A la date du 2 juin, exemple pour 4 stations du Finistère :

	date de semis	Brest					St Servais Landivisiau					Saint Ségat					Quimper				
		20-mars	25-mars	01-avr	05-avr	10-avr	20-mars	25-mars	01-avr	05-avr	10-avr	20-mars	25-mars	01-avr	05-avr	10-avr	20-mars	25-mars	01-avr	05-avr	10-avr
Aretha	Début floraison 575°C	29-mai	31-mai	03-juin	05-juin	10-juin	30-mai	02-juin	04-juin	07-juin	12-juin	27-mai	29-mai	31-mai	02-juin	07-juin	26-mai	28-mai	30-mai	01-juin	07-juin
Bolchoï																					
Elixir																					
Exeo	Maturité 900°C	28-juin	30-juin	03-juil	05-juil	09-juil	30-juin	02-juil	05-juil	07-juil	10-juil	24-juin	26-juin	29-juin	01-juil	05-juil	23-juin	26-juin	28-juin	30-juin	04-juil
Idéo	Début floraison 550°C	27-mai	29-mai	31-mai	03-juin	08-juin	28-mai	30-mai	02-juin	04-juin	09-juin	25-mai	27-mai	29-mai	31-mai	05-juin	25-mai	27-mai	29-mai	30-mai	04-juin
	Maturité 900°C	28-juin	30-juin	03-juil	05-juil	09-juil	30-juin	02-juil	05-juil	07-juil	10-juil	24-juin	26-juin	29-juin	01-juil	05-juil	23-juin	26-juin	28-juin	30-juin	04-juil
Eden	Début floraison 550°C	27-mai	29-mai	31-mai	03-juin	08-juin	28-mai	30-mai	02-juin	04-juin	09-juin	25-mai	27-mai	09-mai	31-mai	05-juin	25-mai	27-mai	29-mai	30-mai	04-juin
	Maturité 850°C	24-juin	26-juin	29-juin	01-juil	05-juil	26-juin	28-juin	30-juin	02-juil	06-juil	20-juin	22-juin	25-juin	27-juin	01-juil	19-juin	22-juin	24-juin	26-juin	30-juin
Java	Début floraison 550°C	27-mai	29-mai	31-mai	03-juin	08-juin	28-mai	30-mai	02-juin	04-juin	09-juin	25-mai	27-mai	29-mai	31-mai	05-juin	25-mai	27-mai	29-mai	30-mai	04-juin
	Maturité 800-825°C	21-juin	24-juin	26-juin	28-juin	02-juil	23-juin	25-juin	28-juin	30-juin	04-juil	17-juin	20-juin	22-juin	24-juin	29-juin	17-juin	19-juin	22-juin	24-juin	28-juin
Lisette	Début floraison 575°C	29-mai	31-mai	03-juin	05-juin	10-juin	30-mai	02-juin	04-juin	07-juin	12-juin	27-mai	29-mai	31-mai	02-juin	07-juin	26-mai	28-mai	30-mai	01-juin	07-juin
	Maturité 850°C	24-juin	26-juin	29-juin	01-juil	05-juil	26-juin	28-juin	30-juin	02-juil	06-juil	20-juin	22-juin	25-juin	27-juin	01-juil	19-juin	22-juin	24-juin	26-juin	30-juin

Exemple : une parcelle semée le 1 avril avec Idéo dans le secteur de Landivisiau, le début floraison est prévue pour le 2 juin et la maturité pour le 5 juillet.

Ci-dessous, les cumuls de t° base 5 depuis le 24 mars par station météo

station météo	total cumulé en base 5 à la date du 1 juin 2026	station météo	total cumulé en base 5 à la date du 1 juin 2026
29_Plouarzel	549	29_Douarnenez	617
29_Plouguerneau	594	29_Rosporden	589
29_Plabennec	573	29_Bannalec	614
29_Lesneven	568	29_Plounévezel	579
29_Saint-Vougay	542	22_Bégard	544
29_Sibiril	575	22_Quemper-	576
29_Plouvorn	555	22_Squiffiec	572
29_Landivisiau	558	22_Paimpol	578
29_Communa	517	22_Pleubian	566
29_Ploudiry	547	22_Bourbriac	527
29_Saint-Thégonnec	560	22_Saint-Mayeux	550
29_Taulé	579	22_Guerlédan	587
29_Morlaix	571	22_Plélauff	572
29_Guerlesquin	515	22_Loudéac	614
29_Saint-Urbain	578	56_Guénin	612
29_Hanvec	581	56_Pontivy	614
29_Telgruc-sur-Mer	634	MOYENNE	575
29_Saint-Ségat	614		
29_Landeleau	590		

Pour rappel, en fonction de votre date précise de semis, ajuster le cumul de °C en vous basant sur 5°C/j.

Ex : si vous avez semé le 30 mars : retirer 30°C base 5

Si vous avez semé le 20 mars, ajouter 20°C

LIN FIBRE

Consulter les notes nationales Biodiversité :



Résistance aux produits phytosanitaires :

Des outils et informations sont disponibles sur le site Internet du réseau R4P (Réseau de Réflexion et de Recherche sur la Résistance aux Pesticides) de l'INRA : <https://www.r4p-inra.fr/fr/home/>



« Méthodes alternatives : Des produits de biocontrôle existent »

Il existe des produits de biocontrôle autorisés pour différents usages

Retrouvez la liste actualisée régulièrement sur le site : <http://www.ecophytopic.fr/>

Prochain BSV le 10/06/2026 : dernier bulletin de la saison

Ce bulletin est produit à partir d'observations ponctuelles. S'il donne une tendance de la situation sanitaire régionale, celle-ci ne peut être transposée telle quelle à la parcelle. Les animateurs du BSV dégagent toute responsabilité quant aux décisions prises par les agriculteurs pour la protection de leurs cultures et les invitent à prendre ces décisions sur la base d'observations réalisées eux-mêmes dans leurs cultures et/ou sur les préconisations de bulletins techniques.

Les observations contenues dans ce bulletin ont été réalisées par les partenaires suivants : Chambre d'Agriculture de Bretagne

Direction de publication

Chambre d'agriculture de Bretagne
avenue du général Borgnis Desbordes
BP 398 Vannes 56009

Françoise Mahéo animatrice inter filièrre, Tel : 06 43 18 94 19

Rédigé par :

Chambre d'agriculture de Bretagne
Cécile Goupille, Animateur lin fibre : 06 73 66 57 20

Comité de relecture :

Chambre d'agriculture de Bretagne,
DRAAF-SRAL,
Teillage de Bretagne
Bretagne Lin