

Bulletin de Santé du Végétal

En Bref :

Primeur : stade « tubérisation » à « récolte »

Plants et conso : couverture des inter-rangs

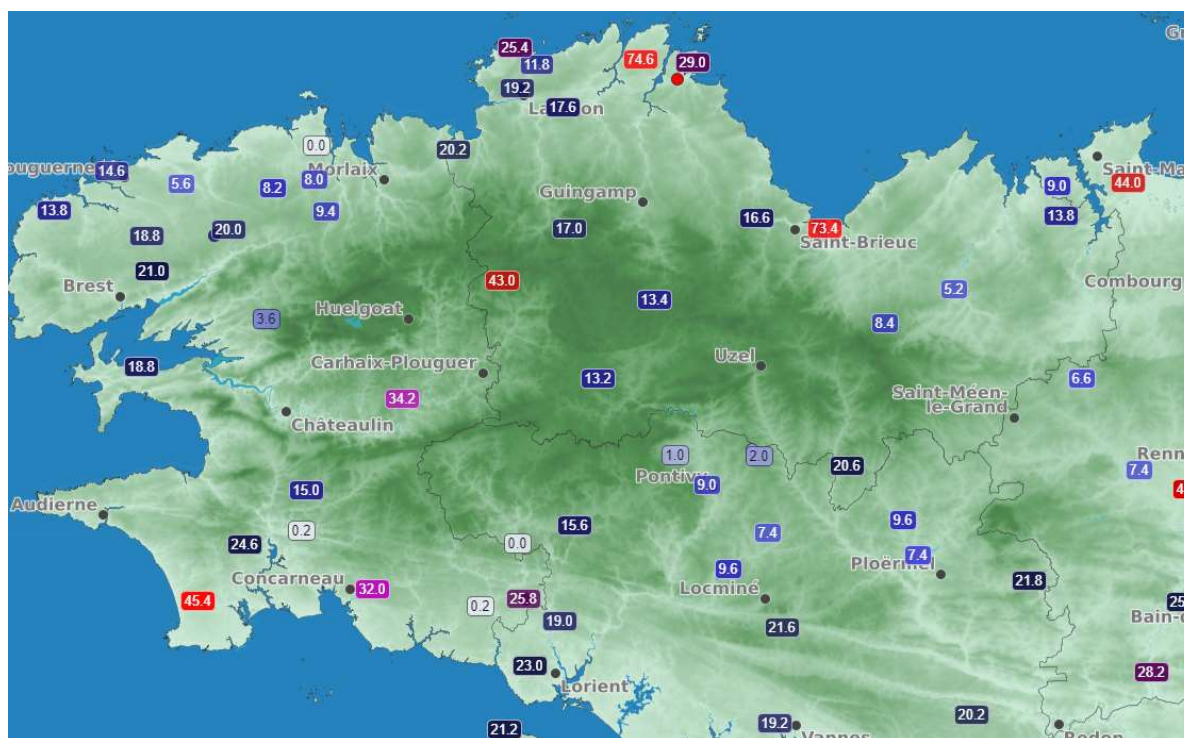
Doryphores : présents, risque faible, à surveiller dans les semaines à venir

Pucerons : réduction significative de leur présence

Mildiou : la situation se dégrade, le risque augmente rapidement.

La pluie tant attendue est arrivée de façon inégale selon les secteurs. Le temps passe de sec, ensoleillé avec des vents d'Est à plus frais, humide avec des vents d'Ouest à Sud-Ouest. Le vent est assez fort rendant plus difficile les interventions au champ.

Cumul de pluies (en mm) par station du 1^{er} juin au 8 juin 2022



<https://www.meteodata.fr>



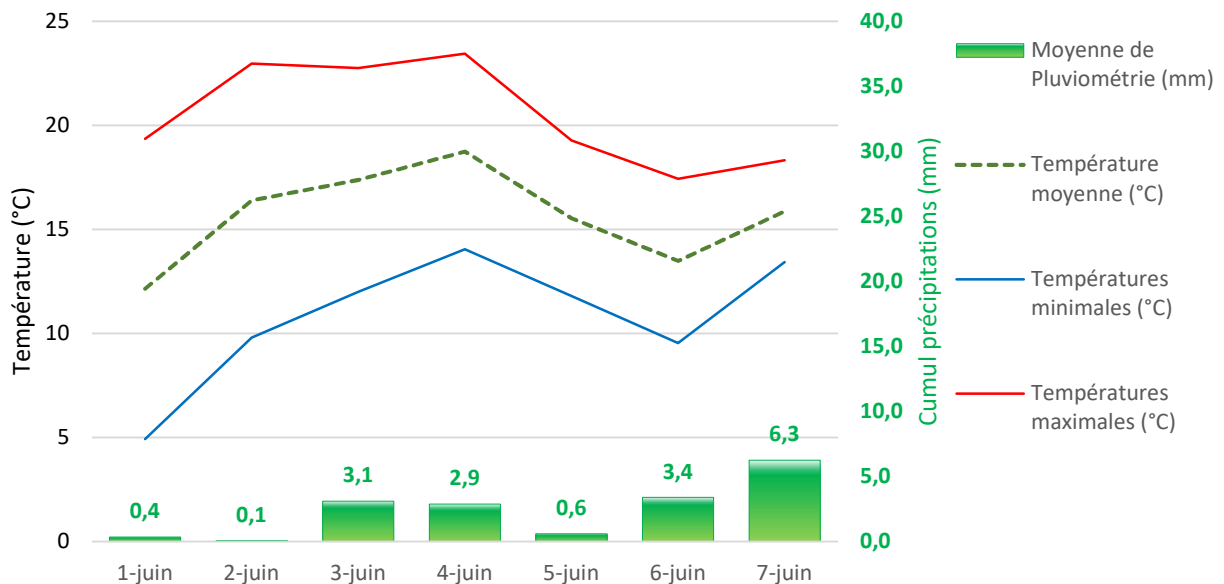
AGRICULTURES
& TERRITOIRES
CHAMBRES D'AGRICULTURE
BRETAGNE

bretagne
Plants
INNOVATION
POMME
DE TERRE



ÉCOPHYTO
RÉDUIRE ET AMÉLIORER
L'UTILISATION DES PHYTOS

Evolution des températures et précipitations du 1^{er} au 7 juin 2022

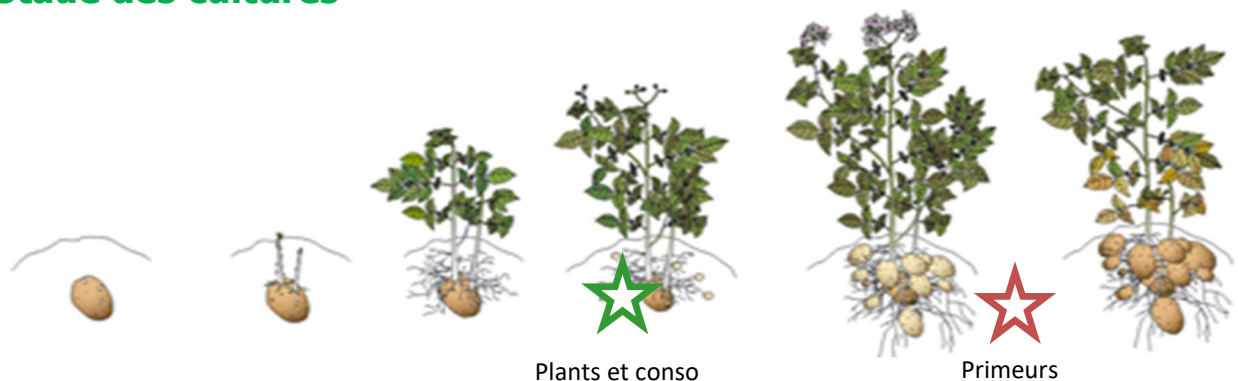


Moyenne de 24 stations météo. **Finistère** : Ploudalmézeau, Plouguerneau, Kernoués, Plabennec, Brest-Guipavas, Plouénéventer, Landivisiau, Plouzévéde, Plouénan, Châteauneuf-du-Faou, Briec, Ergué-Gabéric, Plonéour-Lanvern. **Côtes d'Armor** : Plestin-les-Grèves, Lannion, Louargat, Calanhel, Kerpert, Plounevez-Quintin. **Morbihan** : Pontivy, Saint-Gonnery, Taupont, Evellys, Colpo.

🚦 Réseau d'observation

Cette semaine, 36 observations plants (31 parcelles) et consommation (5 parcelles) ont été réalisées, 6 d'entre elles sont conduites en agriculture biologique.

🚦 Stade des cultures

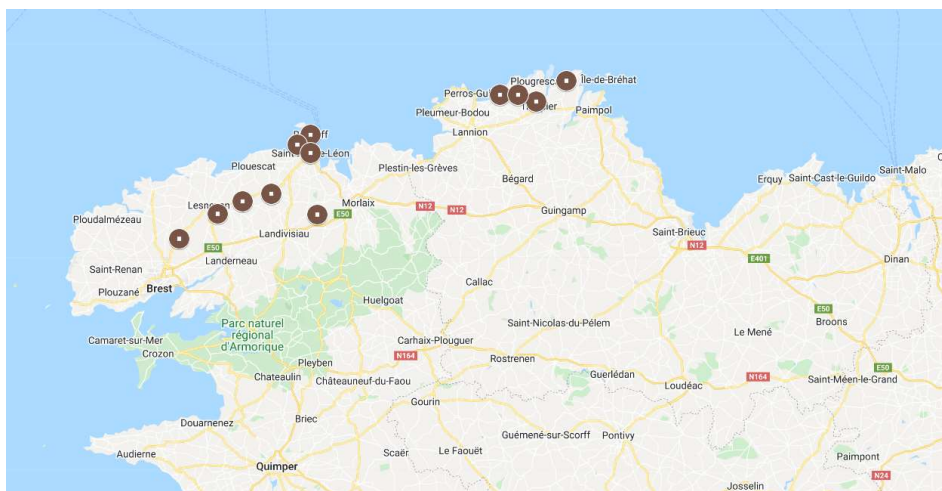


- **Primeurs** : Une partie des pommes de terre primeurs est récoltée.
- **Consommation & plants** : Le stade des cultures varie de « parcelle en cours de levée » pour celles plantées autour du 20 mai au stade « le tubercule atteint 50 % de sa taille finale ». Une majorité des plantes des parcelles observées commence à couvrir les inter-rangs.

Mildiou

Les conditions sèches du mois de mai laissent place à des conditions plus humides, des taches de mildiou commencent à apparaître dans le Nord du Finistère et des Côtes d'Armor (voir répartition sur la carte ci-dessous).

Répartition des taches de mildiou observées cette semaine en parcelles



- **Miléos® données du 8 juin**

Selon l'outil d'aide à la décision Miléos®, toutes les stations du Finistère ont dépassé les seuils de déclenchement pour les variétés sensibles. Les stations du Morbihan ne déclenchent pas pour le moment et celle de Paimpol a déclenché sur variété sensible.

Données issues de l'OAD Mileos®	Poids des contaminations sur les 7 derniers jours						
	01-juin	02-juin	03-juin	04-juin	05-juin	06-juin	07-juin
Trémaouézan (29)	0	0	0	4,2	2,7	3,6	3,7
Guiclan (29)	0	0	0	5	5	4,0	5
Plouénan (29)	0	0	0	9	9	0	8
Saint-Eloy (29)	0	0	0	4	2,7	3,2	3,2
Châteauneuf-du-Faou (29)	0	0	0	8	8	8	8
Cléguérec (56)	0	0	0	1	0	1	2
Croixanvec (56)	0	0	0	1	0	1	1
Naizin (56)	0	0	0	2	1	0	1
Paimpol (22)	0	0	0	2,9	2,7	0	1

-L'« **Index de contamination** » représente l'intensité du phénomène de contamination.

-Le « **Poids de contamination** » (0 – 11) représente le nombre de spores contaminatrices. Il permet le déclenchement des traitements. Le seuil est atteint lorsque le seuil est supérieur à :

- 2 pour les variétés sensibles au mildiou,
- 3 pour les variétés intermédiaires,
- 4 pour les variétés résistantes.

Il ne faut pas négliger la **destruction des foyers** par la suppression des **tas de déchets** et des **repousses** ou des **feuilles ou tiges** contaminées.



Mildiou sur feuille de pomme de terre (pétiole de la feuille touché). Photo Bretagne Plants Innovation

Pucerons

Le nombre de pucerons capturés dans les bacs pièges ainsi que le nombre de folioles porteuses sont en forte baisse cette semaine.

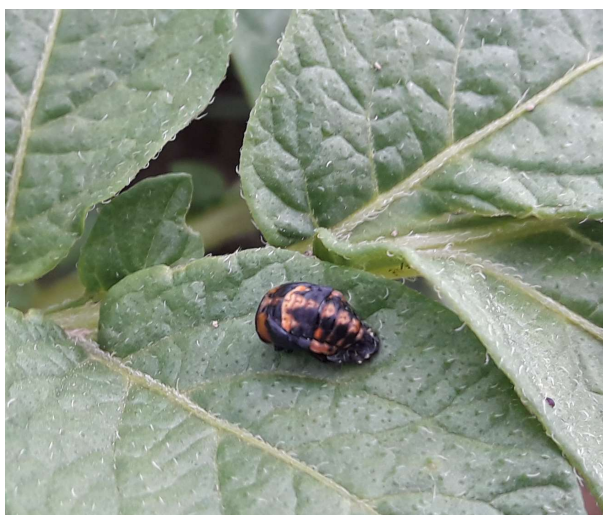
Sur 30 parcelles observées, 3 présentent des pucerons sous le feuillage (contre 5/25 la semaine dernière). Dans les bacs pièges, le nombre de pucerons ailés capturés est très faible au 30 mai.

La diminution des populations de pucerons peut être liée à l'arrivée des pluies et/ou au développement de la faune auxiliaire. En effet, en parcelle, des auxiliaires et notamment des coccinelles ont été observées.

*Le seuil de nuisibilité en consommation est de **20 folioles porteuses de pucerons sur 40 observées**. Le seuil n'est pas atteint à ce jour.*

Doryphores

Quelques adultes ont été observés dans plusieurs parcelles du réseau (environ 1/4 des parcelles concernées). Hors réseau, quelques œufs ont été constatés. Les seuils de nuisibilité ne sont pas atteints pour le moment.



Ne pas confondre larve de coccinelle (à gauche) et larve de doryphore (à droite).

Photos Bretagne Plants Innovation

Rappel : le seuil de nuisibilité pour ce ravageur est atteint dès qu'on observe en bordure de parcelle **2 foyers pour 1000 m²** (1 foyer = 1 ou 2 plantes avec au moins **20 larves** au total).

Ce bulletin est produit à partir d'observations ponctuelles. S'il donne une tendance de la situation sanitaire régionale, celle-ci ne peut être transposée telle quelle à la parcelle. Bretagne Plants Innovation dégage toute responsabilité quant aux décisions prises par les agriculteurs pour la protection de leurs cultures et les invite à prendre ces décisions sur la base d'observations réalisées par eux-mêmes dans leurs cultures et/ou sur les préconisations de bulletins techniques.

Les informations contenues dans ce bulletin ont été transmises par : Bretagne Plants, Chambre d'agriculture, Le Gouessant, Eureden, Semences de Bretagne, Altho, Even et Aval Douar Beo.

Direction de publication :

Chambre d'agriculture de Bretagne,
ZAC Atalante Champeaux
35042 Rennes
Contact Lise LOLLIVIER
02 97 46 22 41

Rédigé par :

Bretagne Plants Innovation—471 lieu-dit La Gare
29460 Hanvec
Julie LE MOAL, animatrice Pommes de terre
j.lemoal@plantsdebretagne.com
02 98 21 97 00