

## Sommaire

[Climatologie](#)

[Stades des cultures / Mildiou](#)

[Pucerons](#)

[Désherbage](#)

[Doryphores](#)

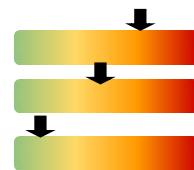


## Indicateurs de risque

Mildiou

Pucerons

Doryphores



Note nationale biodiversité n°1 :

[Vers de terre et santé des agro-écosystèmes](#)



Légende :



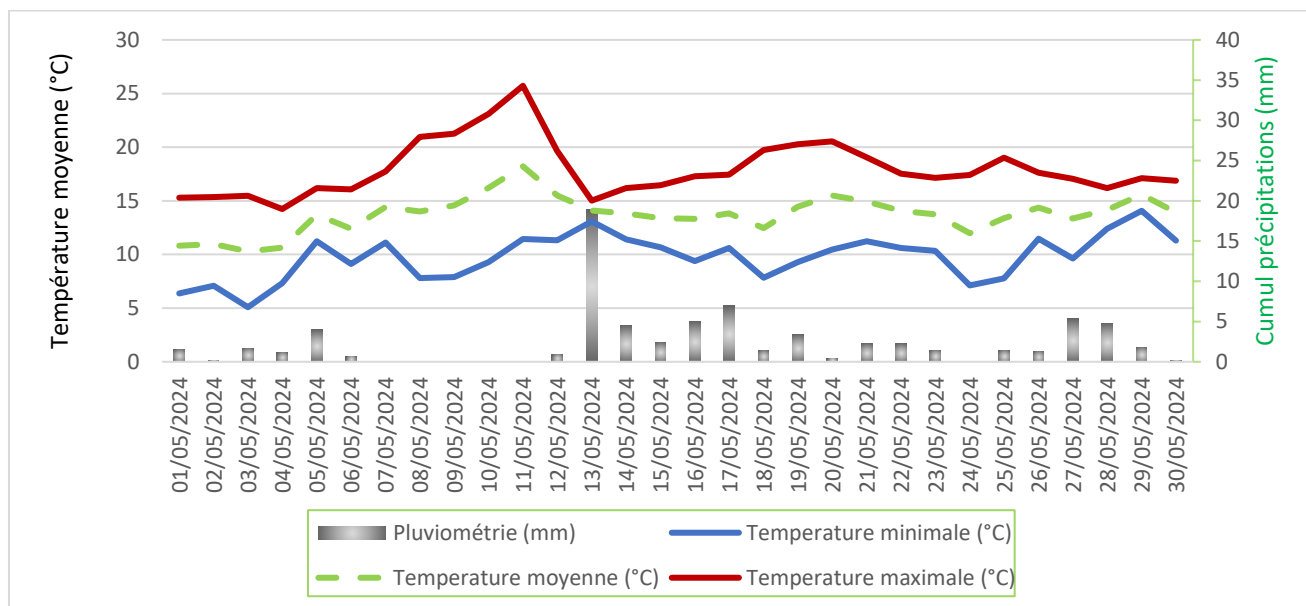
Prophylaxie



Biocontrôle

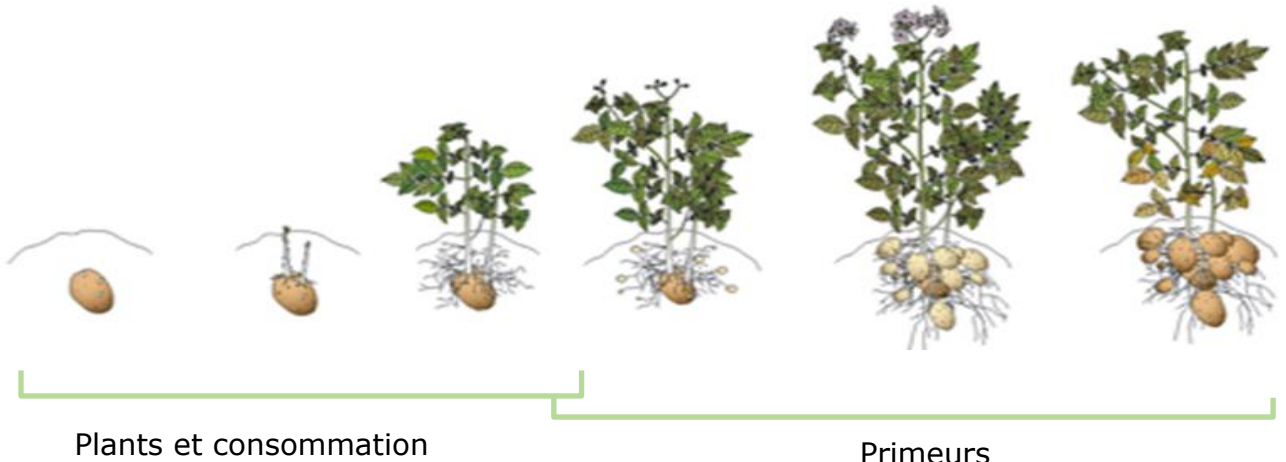
## Climatologie

Le mois de mai a été relativement humide, perturbant ainsi les récoltes des pommes de terre primeurs et les implantations des pommes de terre de plants et consommation surtout sur la partie Sud Bretagne. En effet, l'essentiel des cumuls de précipitation est lié à des averses orageuses. Le Nord, balayé par des vents plus frais, a été moins touché par cette instabilité.



Données : Agrimétéobretagne, stations utilisées Brest-Guipavas (29), Briec (29), Calanhel (22), Châteauneuf-du-Faou (29), Colpo (56), Plouzévédé (29), Ergué-Gabéric (29), Évillys (56), Kernoues (29), Kerpert (22), Landivisiau (29), Lannion (22), Louargat (22), Plabennec (29), Plestin-les-Grèves (22), Plonéour-Lanvern (29), Ploudalmézeau (29), Plouéan (29), Plouguerneau (29), Plouneventer (29), Plounevez-Quintin (22), Pontivy (56), Saint-Eloy (29), Taupont (56).

## Stades des cultures



Plants et consommation

Primeurs

C'est la fin des plantations des parcelles de plants et consommation. Les premières parcelles plantées sont déjà bien avancées en végétation. Un écart important dans les stades est à noter, avec les premières plantations commencées le 10 avril et s'étalant jusqu'au début du mois de juin.

## Mildiou

### ♦ Etat des lieux

Le mildiou est bien présent, des observations de symptômes sur feuilles et sur tiges ont été rapportées, en pommes de terre primeur, sur des tas de déchets, dans les jardins et dans des parcelles de plants (secteurs Côtes d'Armor et Nord Finistère). Les conditions humides et douces des mois derniers ont favorisé son apparition. Le vent et les pluies des semaines passées ont conduit à des retards dans la protection de certaines parcelles.

Le temps semble repartir au sec, ce qui permettrait d'assainir la situation.

### ♦ Mileos

D'après les indications fournies par l'Outil d'Aide à la Décision Miléos® (données du 30 mai au 5 juin) :

- Les indices de contamination **sont faibles** depuis le 30 mai
- Avant le 30 mai le seuil de poids de contamination a été dépassé plusieurs fois

Cependant, d'autres outils, comme « Negative Prognosis », sont plus alarmistes et davantage en adéquation avec les observations.

### ♦ Conseils

Pour une lutte efficace :



Détruire immédiatement les tas de déchets par chaulage ou bâchage. Il s'agit de la première source d'inoculum pour les parcelles environnantes.

Agir en préventif.

**Visiter vos parcelles.**

## Pucerons

### ♦ Constat

Les observations du réseau de bac pucerons montrent des nombres limités de pucerons pour le moment, en revanche l'amélioration des conditions météo peuvent favoriser les vols dans les jours à venir.

### Pomme de terre plants

Certains pucerons peuvent être vecteurs de virus. Il en existe de très nombreuses espèces, dont une 10<sup>aine</sup> est identifiée lors de captures.

*Myzus persicae* (Sulz.) est le plus redoutable. Il transmet les virus : PVY, PLRV, PVA, PVS et PVM, dommageables en production de plants de pomme de terre, même en faible effectif.



*Myzus persicae* (Sulz.) photo Bretagne  
Plants Innovation

Un réseau de 11 bacs pièges est mis en place sur la Bretagne pour déterminer les dates de vol des pucerons (ailés). Un comptage des pucerons ailés et aptères (sans aile) sous les feuilles est aussi réalisé. (Bieuzy, Cléguérec, Pontivy, Saint-Caradec, Plogonnec, Plabennec, Plœuc-l'Hermitage, Saint-Méen-Le-Grand, Guiclan, Hanvec et Châteauneuf)

### ♦ Pomme de terre de consommation

Les attaques de pucerons peuvent avoir un effet dépressif sur la plante. Cependant, le seuil de nuisibilité pour les pommes de terre de consommation n'est pas atteint à ce jour.

**Le seuil de nuisibilité en consommation est de 20 folioles porteuses de pucerons sur 40 observées.**

### ♦ Méthodes de lutte

La protection en préventif avec de l'huile est efficace contre la transmission des virus.



## Désherbage

### ♦ Etat des lieux

Les terrains commencent à s'assécher en surface, sur les 5 premiers centimètres, le désherbage mécanique va être possible surtout sur les plantations les plus tardives.

Pour les autres parcelles, le désherbage mécanique n'était pas envisageable, l'humidité du sol était cependant favorable à l'efficacité des dés herbages de prélevée.

## Doryphores

Des adultes sont actuellement observés, les premiers œufs ne devraient pas tarder à être observés.

**Pas d'alerte pour le moment.**

*Le seuil de nuisibilité pour ce ravageur est atteint dès qu'on observe en bordure de parcelle **2 foyers pour 1000 m<sup>2</sup>** (1 foyer = 1 ou 2 plantes avec au moins **20 larves** au total).*



*Doryphore adulte.*

Le réseau d'observation, composé de 16 parcelles, a permis de recueillir les informations pour ce Bulletin de Santé du Végétal. (Sur les communes de : Pontivy, Morlaix, Bodilis, Landivisiau, Saint-Urbain, Dirinon, Cléguérec, Guiclan, Plouédern, Ploudiry et Ploudalmézeau)

**Action co-pilotée par les ministères chargés de l'agriculture, de l'environnement, de la santé et de la recherche avec l'appui financier de l'Office**

**Français pour la Biodiversité, par les crédits issus de la redevance pour pollutions diffuses attribués au financement du plan Ecophyto. Ce bulletin est produit à partir d'observations ponctuelles. S'il donne une tendance de la situation sanitaire régionale, celle-ci ne peut être transposée telle quelle à la parcelle. La Chambre Régionale d'Agriculture dégage toute responsabilité quant aux décisions prises par les agriculteurs pour la protection de leurs cultures et les invite à prendre ces décisions sur la base d'observations réalisées eux-mêmes dans leurs cultures et/ou sur les préconisations de bulletins techniques.**

Les observations contenues dans ce bulletin ont été réalisées par les partenaires suivants : Bretagne plants Innovation. Bretagne-Plants, CA BZH, TSM, GRAB Bretagne, Eureden, Even.

#### Direction de publication

Chambre d'agriculture de Bretagne, 12 Avenue du Général Borgnis Desbordes BP 398 Vannes 56009  
Claire RICONO, animatrice filière, Tel : 06.31.11.48.05

#### Rédigé par :

Chambres d'agriculture de Bretagne, antenne de St Pol, Kergompez, 29250 Saint Pol de Léon.  
Nicolas MEZENCEV, Tel : 02.98.69.17.46  
[Nicolas.mezencev@bretagne.chambagri.fr](mailto:Nicolas.mezencev@bretagne.chambagri.fr)

Bretagne Plants Innovation,  
471, lieu-dit La Gare 29460 HANVEC  
Vincent MATHIEU, Tél. 07 89 70 83 37

#### Comité de relecture :

Chambres d'agriculture de Bretagne, DRAAF-SRAL, Bretagne Plants Innovation