

Sommaire

[Climatologie](#)

[Stades des cultures / Mildiou](#)

[Pucerons / Doryphores](#)

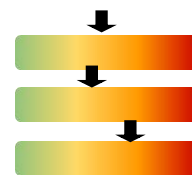


Indicateurs de risque

Mildiou

Pucerons

Doryphores



Légende :



Prophylaxie



Biocontrôle

Note nationale biodiversité N°3 :

[Flore des bords de champs et santé des agro-écosystèmes](#)

<https://ecophytopic.fr/sites/default/files/2023-05/Note%20Flore%20BORDS%20de%20CHAMPS%20BSV-Biodiv%20-%2020131022%20V5.2.pdf>



Climatologie

Les cumuls de pluies sont nuls cette semaine à l'exception de la station de Ploumanac'h où il a plu 3.2 mm mercredi 21 juin. Le temps est à présent beaucoup plus couvert et les températures plus basses. Le temps devrait rester couvert les jours à venir avec quelques rares pluies possibles.

Cumul de pluie entre mercredi 21 et mardi 27 juin



Données : Agrimétéobretagne, visuel Météo-data

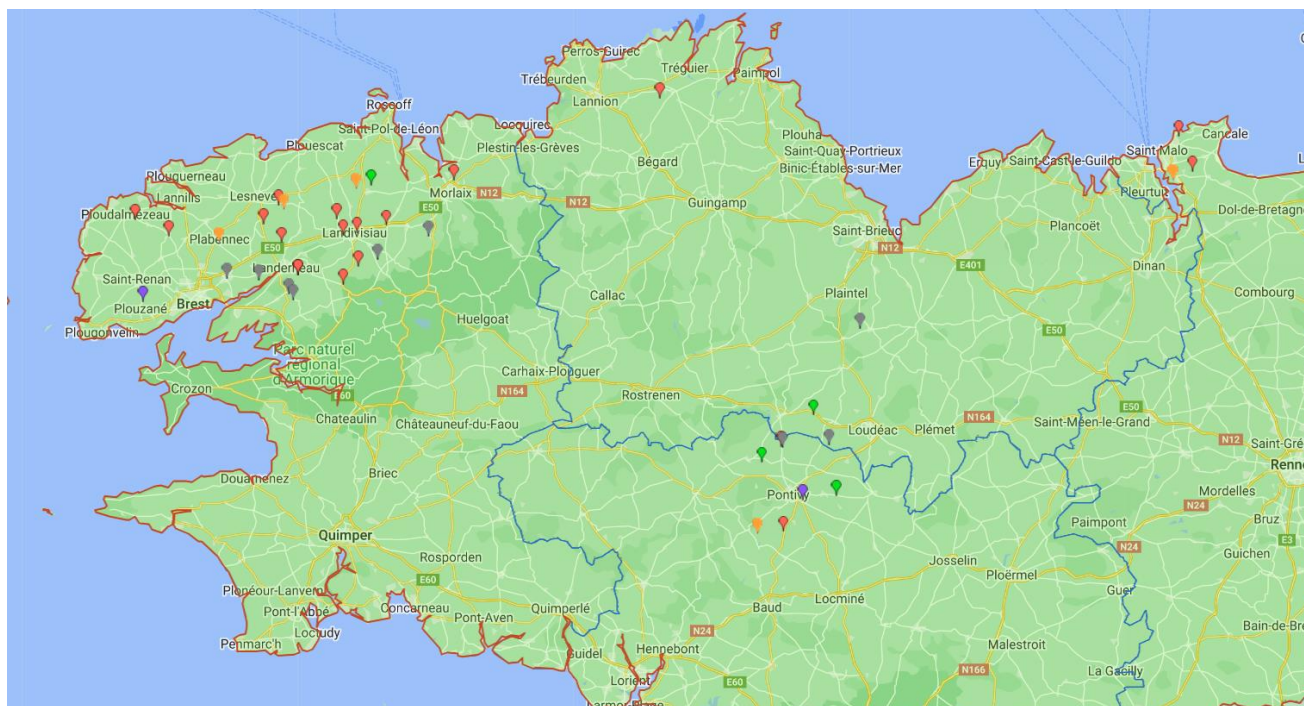
Stades des cultures



Plants et consommation

Beaucoup de cultures sont en floraison. Les végétations sont assez courtes cette année de par les faibles pluviométries.

Stades saisis sous Vigicultures entre le vendredi 23 et le mercredi 27 juin



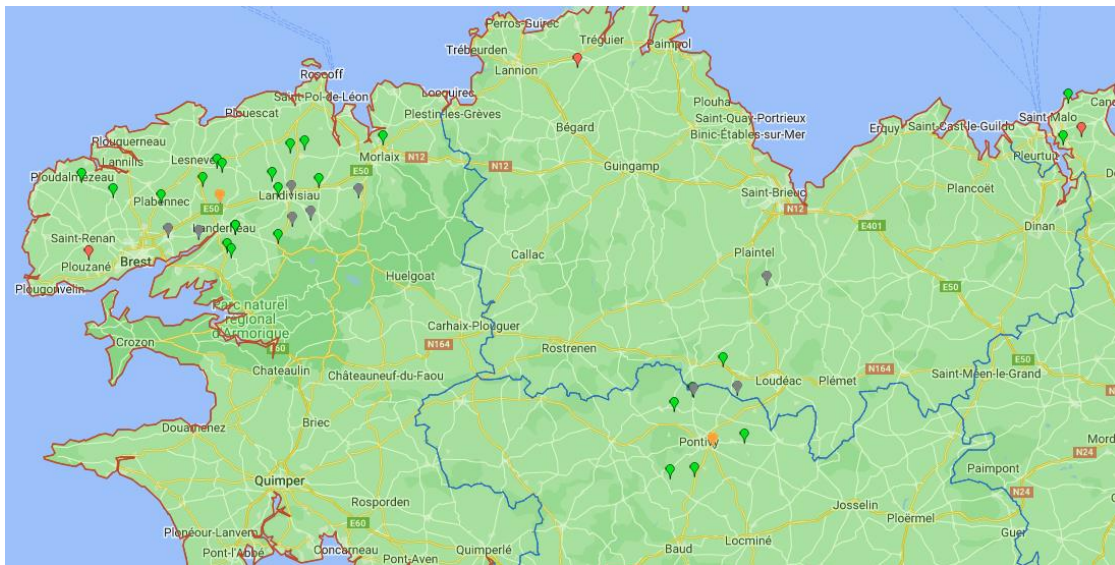
- Non levée à avant recouvrement
- 50 % de couverture des rangs à formation des tubercules
- Début de floraison
- Floraison
- Grossissement des tubercules - fin de cycle
- pas d'info

Mildiou

♦ Etat des lieux

Le mildiou est présent dans l'environnement, il semble souvent desséché mais le climat est actuellement très favorable : temps lourd, nuageux, taux d'hygrométrie élevé jour et nuit, parfois quelques crachins et certaines parcelles sont arrosées. **Le risque de contamination reste présent** surtout pour les parcelles en croissance active.

Zones où du mildiou a été observé du vendredi 23 au mercredi 28 juin (données Vigicultures)



Absence

1 feuille ou 1 tige avec
au moins une tacheQuelques feuilles
touchées

pas d'info

♦ **Mileos**

Le « Poids de contamination » (0 – 11) représente le nombre de spores contaminatrices. Il permet le déclenchement des traitements. Le seuil est atteint lorsque la valeur est supérieure à :

- **2 pour les variétés sensibles au mildiou,**
- **3 pour les variétés intermédiaires,**
- **4 pour les variétés résistantes.**

Données du mercredi 28 juin :

Données issues de l'OAD Mileos®	Poids de contamination sur les 7 derniers jours						
	21-juin	22-juin	23-juin	24-juin	25-juin	26-juin	27-juin
Naizin (56)	1	1	0	0	0	0	0
Paimpol (22)	0	1	0	0	0	0	0
Trémaouézan (29)	5	5	0	*	*	*	*
Saint Eloy (29)	2	1	2	0	0	0	0
Croixanvec (56)	2	1,8	1	0	0	0	0
Châteauneuf du Faou (29)	10	10	10	10	9	10	9
Plouénan (29)	10	10	10	10	0	9	10
Cléguérec (56)	1	0	0	0	0	0	0

*Pas de donnée communiquée

Au 28 juin, les stations du Morbihan n'ont pas dépassé les seuils de déclenchement des traitements. La station de Châteauneuf-du-Faou a déclenché tous les jours de la semaine passée. Celle de Plouénan a déclenché tous les jours sauf dimanche et celle de Trémaouézan a déclenché la semaine dernière mais il manque les données depuis samedi.

Mileos donne une indication du niveau de risque mais dépend beaucoup des stations météo et des parcelles où celles-ci se situent.

♦ **Conseils**

Pour une lutte efficace :



- Détruire immédiatement les tas de déchets par chaulage ou bâchage. Il s'agit de la première source d'inoculum pour les parcelles environnantes.
- Agir en préventif.
- Visiter très régulièrement les parcelles.

Doryphores

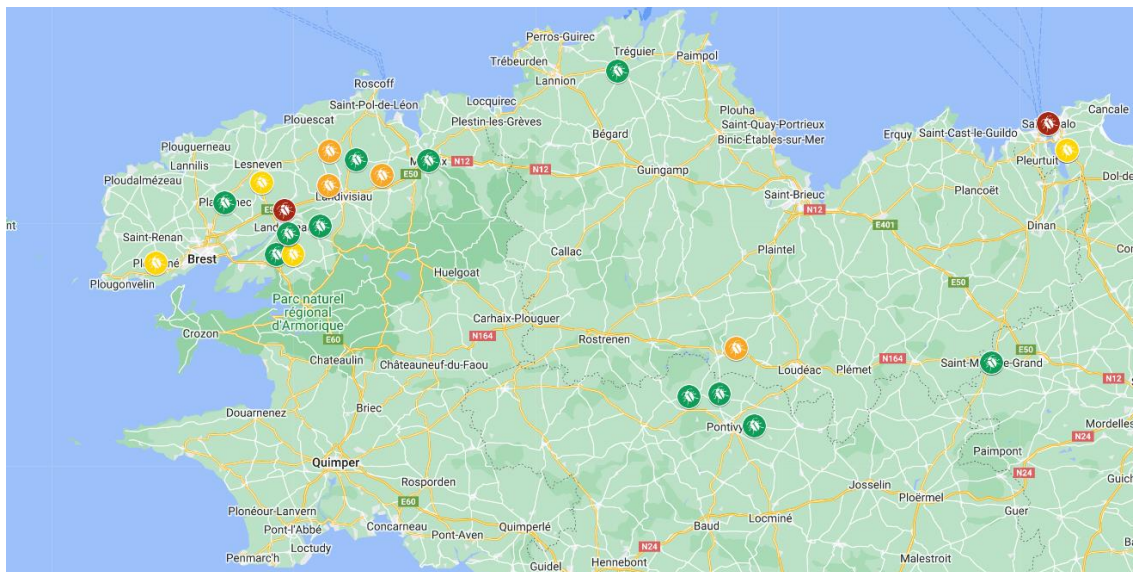
♦ **Etat des lieux**

La situation s'améliore mais **encore beaucoup de doryphores** (larves, œufs, adultes) sont observés cette semaine avec des dépassements des seuils de nuisibilité dans certaines parcelles.

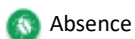
Quand le stade des cultures est bien avancé, le risque est plus limité. Les cultures les plus à risque sont celles qui ne sont pas encore en croissance active de par le peu de végétation présente.

*Le seuil de nuisibilité pour ce ravageur est atteint dès qu'on observe en bordure de parcelle **2 foyers pour 1000 m²** (1 foyer = 1 ou 2 plantes avec au moins **20 larves au total**).*

Doryphores observés du vendredi 23 au mercredi 28 juin



Carte Google maps



Absence



Quelques adultes



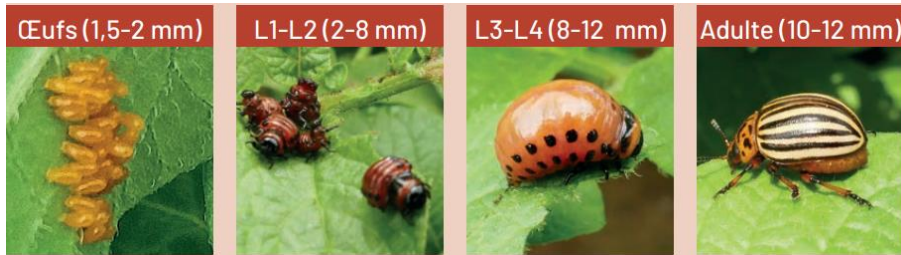
Un foyer et/ou quelques larves et adultes disséminés dans la parcelle



Plusieurs foyers et/ou nombreuses larves et adultes disséminés dans la parcelle

♦ **Conseils**

1. Observer les parcelles et détruire les repousses et tas de déchets
2. Attendre le dépassement du seuil
3. Tenir compte du stade de la culture, une culture jeune (avant le recouvrement des rangs) ou en début de croissance active risque d'être plus pénalisée qu'une culture avec beaucoup de feuillage (fin de croissance active)
4. Agir en localisé quand l'attaque n'est pas généralisée
5. Si un traitement doit être réalisé, cibler les jeunes larves (L1-L2).



*Différents stades de doryphores,
Extrait du guide de protection des cultures de Bretagne Plants Innovation.*

Pucerons

◆ Etat des lieux

Le nombre de pucerons capturés dans les bacs pièges est en forte hausse dans le Morbihan (autour de 100/piège/jour).

Les bacs de Châteauneuf-du-Faou et Hanvec sont en forte baisse, et dans le reste du Finistère le nombre de pucerons capturés est très faible (inférieur à 3/pucerons/jour).

Assez peu de pucerons sont observés cette semaine sous les feuilles ; moins de 10 % des folioles sont porteuses de pucerons.

◆ Pomme de terre plants

Les pucerons sont dommageables en production de plants de pomme de terre, même en faible effectif.

◆ Pomme de terre de consommation

Les attaques de pucerons peuvent avoir un effet dépressif sur la plante. Cependant, le seuil de nuisibilité pour les pommes de terre de consommation n'est pas atteint à ce jour.

*Le seuil de nuisibilité en consommation est de **20 folioles porteuses de pucerons sur 40 observées.***

◆ Méthodes de lutte

La protection en préventif avec de l'huile est efficace contre la transmission des virus.



Ce bulletin est produit à partir d'observations ponctuelles. S'il donne une tendance de la situation sanitaire régionale, celle-ci ne peut être transposée telle quelle à la parcelle. La Chambre Régionale d'Agriculture dégage toute responsabilité quant aux décisions prises par les agriculteurs pour la protection de leurs cultures et les invite à prendre ces décisions sur la base d'observations réalisées eux-mêmes dans leurs cultures et/ou sur les préconisations de bulletins techniques.

Les observations contenues dans ce bulletin ont été réalisées par les partenaires suivants : Bretagne Plants Innovation. Bretagne-Plants, CA BZH, TSM, GRAB Bretagne, Eureden, Semences de Bretagne, Germicopa Even.

Direction de publication

Chambre d'agriculture de Bretagne, 12 Avenue du Général Borgnis Desbordes BP 398 Vannes 56009
Claire RICONO, animatrice filière, Tel : 06.31.11.48.05

Rédigé par :

Chambres d'agriculture de Bretagne,
antenne de St Pol, Kergompez, 29250
Saint Pol de Léon.
Nicolas MEZENCEV, Tel : 02.98.69.17.46
Nicolas.mezencev@bretagne.chambagri.fr

Comité de relecture :

Chambres d'agriculture de
Bretagne, DRAAF-SRAL, Bretagne
Plants Innovation

Bretagne Plants Innovation,
471, lieu-dit La Gare 29460 HANVEC
Julie LE MOAL, Tél. 02 98 21 97 00