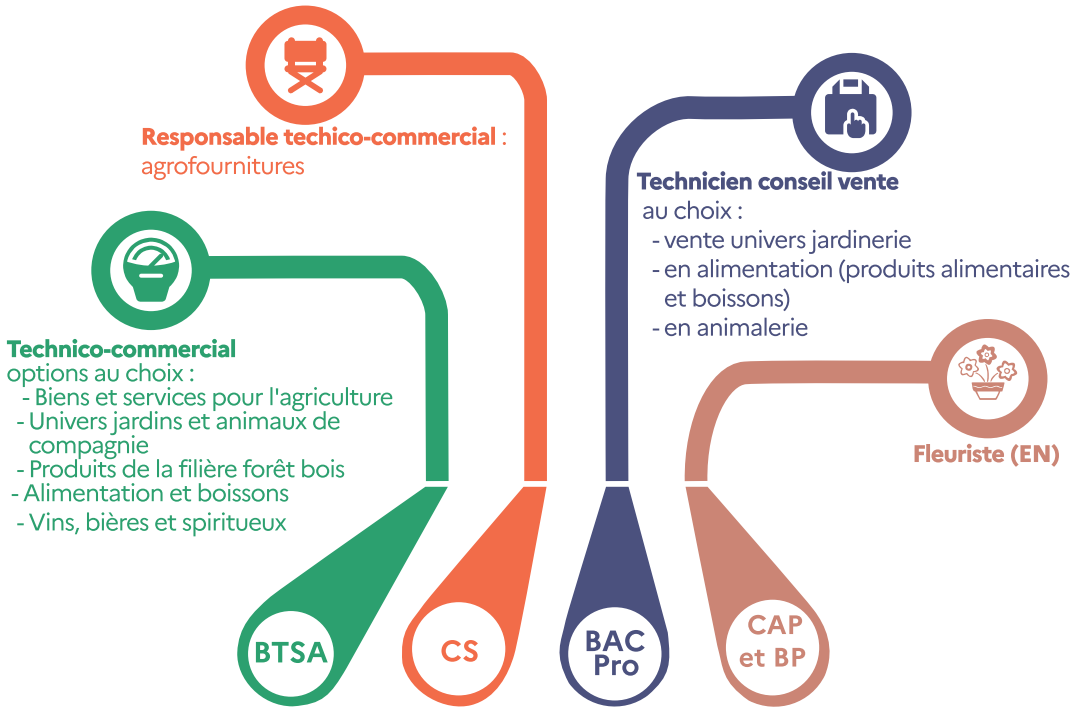




# COMMERCE

dans l'enseignement agricole breton

## Les différentes formations



## Les compétences

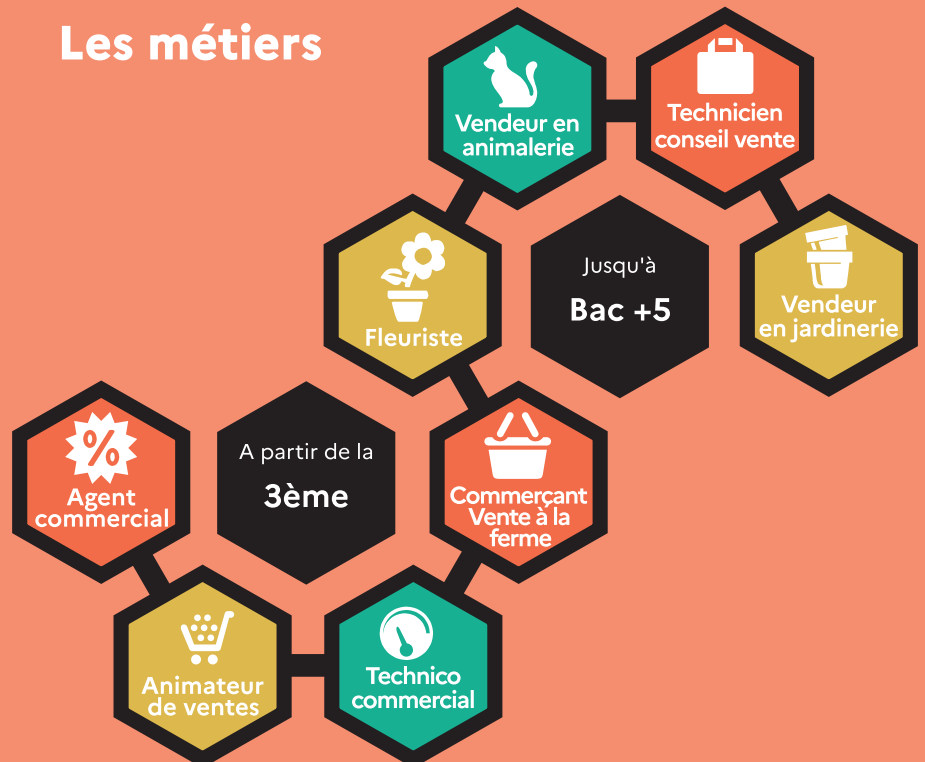
- Négociation
- Valorisation
- Capacité d'anticipation
- Mise en avant d'un produit
- Animation d'un public
- Sens du contact
- Organisation
- Conseil en vente
- Autonomie
- Prospection de clients

## Quelques chiffres clés

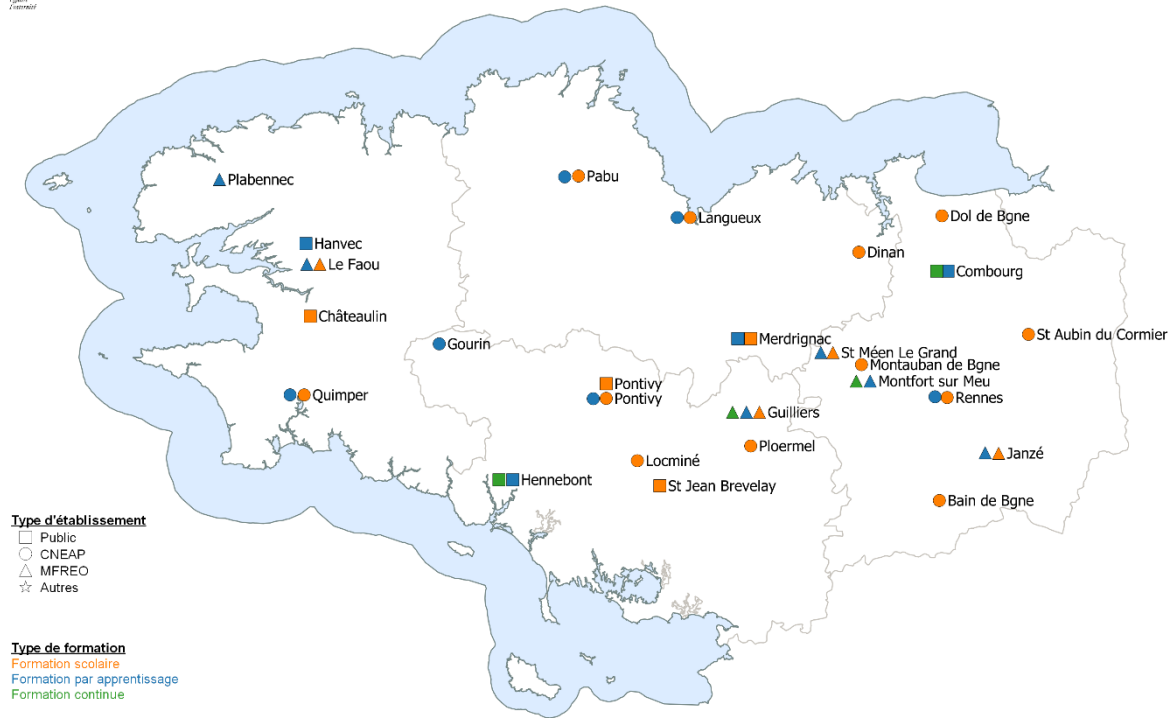
24 établissements en Bretagne proposent des formations dans le domaine du commerce

88.1% de réussite aux examens en Bretagne

## Les métiers



# Les établissements proposant des formations dans le domaine du Commerce en Bretagne (Rentrée 2025)



Éditée le 10 janvier 2025 - Draaf Bretagne/Service de la formation et du développement/ASS

IGN GEODL A0215

Département	Etablissement	CAP Fleuriste	BP Fleuriste	Bac Pro Technicien conseil vente en alimentation (produits alimentaires et boissons)	Bac Pro Technicien conseil vente en animalerie	Bac Pro Technicien conseil vente univers jardinerie	CS Responsable technico-commercial : agrofournitures (niv. 5)	BTSA Technico-commercial : Alimentation et boissons	BTSA Technico-commercial : Biens et services pour l'agriculture	BTSA Technico-commercial : Produits de la filière forêt bois	BTSA Technico-commercial : Univers jardins et animaux de compagnie	BTSA Technico-commercial : Vins, bières et spiritueux
22	EPLEFPA de Merdrignac	■ ■	■		■ ■	■ ■		■	■	■	■ ■	■
	LREP Le Restmeur de Pabu			● ●								
	LEPPA D. Savio de Dinan			●								
	LEGTHP Saint Ilan de Languoux	●	●			●		●			●	
29	EPLEFPA de Châteaulin - Morlaix - Hanvec					■ ■		■			■	
	LPEGT Kerustum de Quimper			●				● ●				
	MFR de Plabennec	▲										
	MFR Rumengol de Le Faou			▲ ▲				▲ ▲				▲ ▲
35	EPLEFPA - Le Rheu - Combourg						■ ■					
	LPEGTA Les Vergers de Dol de Bretagne			●								
	LTP de Montauban de Bretagne			●								
	Groupe de Rennes - Vitré - La Guerche de Bgne				●			● ●				● ●
	Lycée de Fougères - St Aubin du Cormier			●								
	LPPR La Noé St Yves de Bain de Bretagne			●								
	MFR de St Méen le Grand			▲ ▲								
	MFR de Janzé			▲ ▲								
56	EPLEFPA de Pontivy - St Jean Brevelay - Hennebont	■ ■ ■		■		■						
	LTAP St Yves de Gourin							● ●	● ●			
	LEAP de Pontivy - Locminé			●				● ●	● ●			
	LEAP La Touche de Ploermel			●								
	MFR de Guilliers				▲ ▲						▲ ▲	

CAPA : Certificat d'aptitude professionnelle agricole  
 BP(A) : Brevet professionnel (agricole)  
 CS : Certificat de spécialisation  
 BTSA : Brevet de technicien supérieur agricole