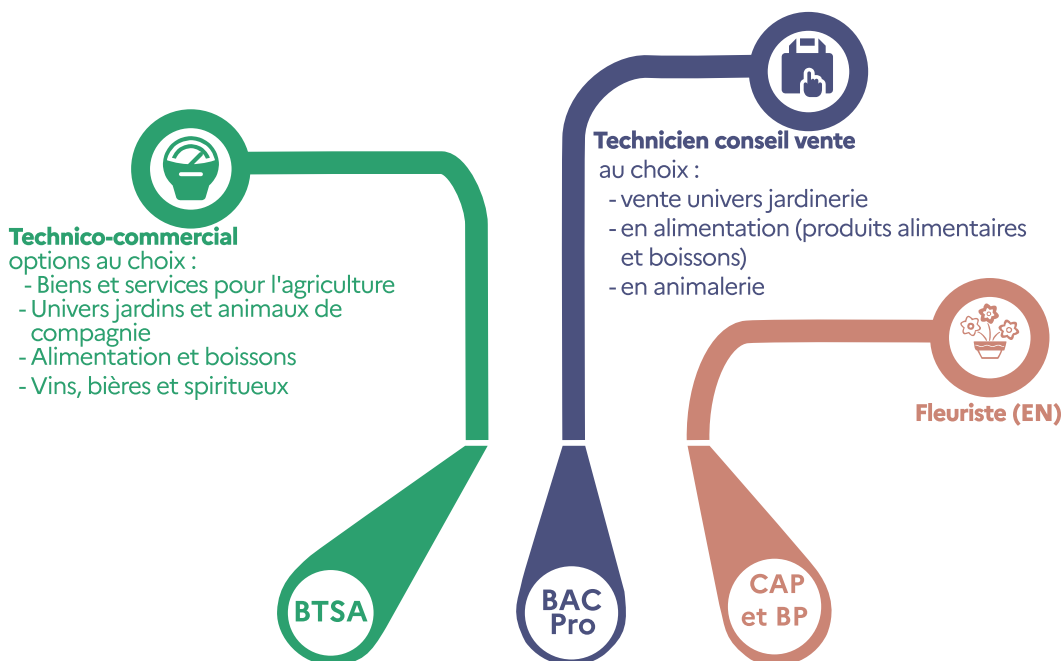




# COMMERCE

dans l'enseignement agricole breton

## Les différentes formations



## Les compétences

- Négociation
- Valorisation
- Capacité d'anticipation
- Mise en avant d'un produit
- Animation d'un public
- Sens du contact
- Organisation
- Conseil en vente
- Autonomie
- Prospection de clients

## Quelques chiffres clés

21 établissements en Bretagne proposent des formations dans le domaine du commerce

88.1% de réussite aux examens en Bretagne

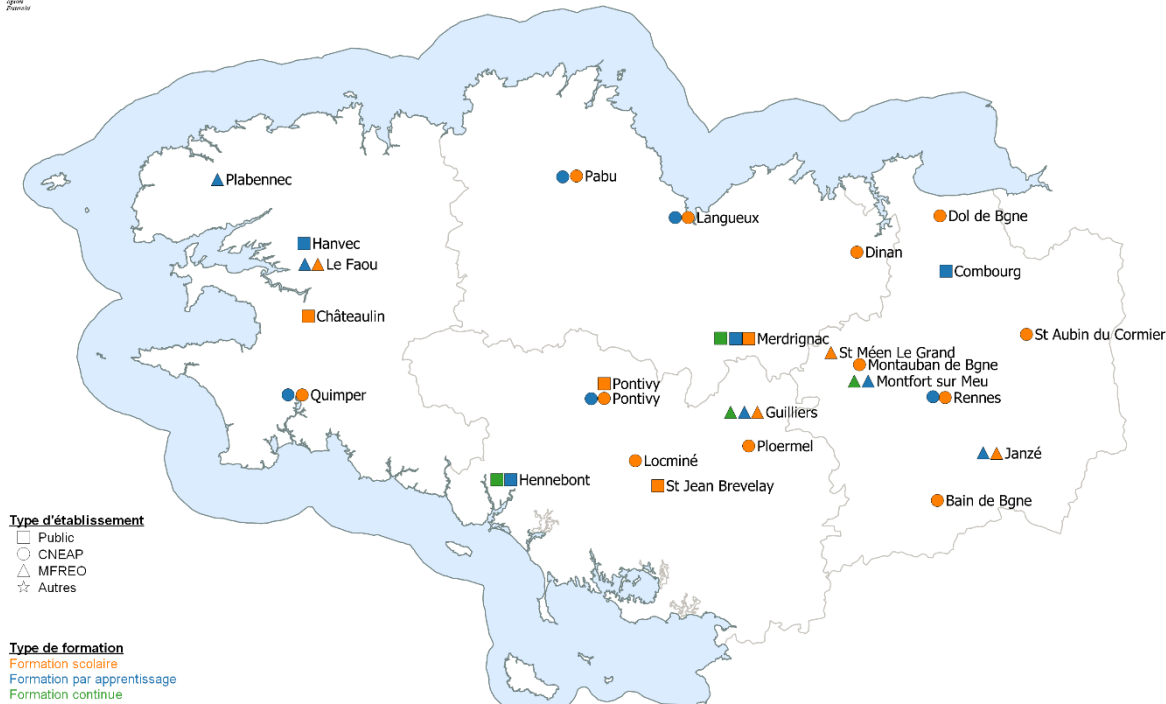
## Les métiers



Les établissements proposant des formations dans le domaine du Commerce en Bretagne (Rentrée 2026)

MINISTÈRE DE L'AGRICULTURE, DE L'AGRO-ALIMENTAIRE ET DE LA SOUVERAINETÉ ALIMENTAIRE

Etablissements d'enseignement agricole en Bretagne Formation scolaire, Apprentissage et Formation continue Commerce - Rentrée 2026



Édité le 19 décembre 2025 - Draaf Bretagne/Service de la formation et du développement/ASS

IGN GEODIA2015

Département	Etablissement	CAP Fleuriste	BP Fleuriste	Bac Pro Technicien conseil vente en alimentation (produits alimentaires et boissons)	Bac Pro Technicien conseil vente en animalerie	Bac Pro Technicien conseil vente univers jardinerie	BTSA Technico-commercial : Alimentation et boissons	BTSA Technico-commercial : Biens et services pour l'agriculture	BTSA Technico-commercial : Univers jardins et animaux de compagnie	BTSA Technico-commercial : Vins, bières et spiritueux
22	EPLEFPA de Merdrignac	■ ■ ■ ■	■		■ ■	■ ■		■	■ ■	
	LREP Le Restmeur de Pabu			● ●						
	LEPPA D. Savio de Dinan			●						
	LEGTHP Saint Ilan de Languieux	●	●			●				
29	EPLEFPA de Châteaulin - Morlaix - Hanvec					■ ■	■		■	
	LPEGT Kerustum de Quimper			●			● ●			
	MFR de Plabennec	▲								
	MFR Rumengol de Le Faou			▲ ▲			▲ ▲			▲ ▲
35	EPLEFPA - Le Rheu - Combours									
	LPEGTA Les Vergers de Dol de Bretagne			●						
	LTP de Montauban de Bretagne			●						
	Groupe de Rennes - Vitré - La Guerche de Bgne				●		●			● ●
	Lycée de Fougères - St Aubin du Cormier			●						
	LPPR La Noé St Yves de Bain de Bretagne			●						
	MFR de St Méen le Grand			▲						
56	MFR de Jazé			▲ ▲						
	EPLEFPA de Pontivy - St Jean Brevelay - Hennebont	■ ■ ■ ■		■		■				
	LTAP St Yves de Gourin									
	LEAP de Pontivy - Locminé						● ●	● ●		
	LEAP de Ploermel - Malestroit			●						
	MFR de Guiliers				▲ ▲				▲ ▲	

CAPA : Certificat d'aptitude professionnelle agricole  
BP(A) : Brevet professionnel (agricole)  
CS : Certificat de spécialisation  
BTSA : Brevet de technicien supérieur agricole