

# CARACTERISTIQUES DES DEGATS A LA RECOLTE

## DEGATS INTERNES D'INSECTES

Présence de sciure avec  
grosses perforations et les sont  
pépins mangés

CARPOCAPSE



Jeunes larves dans une galerie  
sale : proche de l'épiderme  
contenant de la sciure

Attaque de  
CARPOCAPSE



Galeries propres : n'allant pas  
jusqu'aux pépins, les galeries  
commencent par une spirale  
de 5-6 mm

PETITE  
TORDEUSE DES  
FRUITS



# DEGATS SUPERFICIELS D'INSECTES

Attaques récentes

Epiderme brouté sur 1-2 mm de profondeur. Les attaques se font au point de contact feuille/fruits

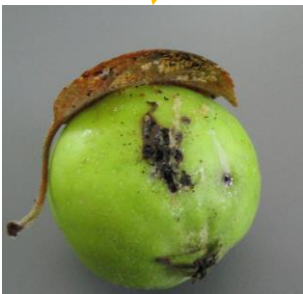
Morsures en «coup de fusil»

**PANDEMIS**

2<sup>ème</sup> génération

**CAPUA**

2<sup>ème</sup> génération



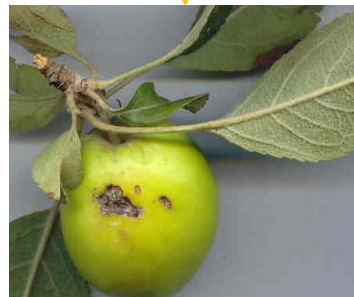
Attaques en cours de cicatrisation

La peau du fruit est mangée par plage

**CAPUA**

**PANDEMIS**

1<sup>ère</sup> génération



Déformation du fruit

Déformations irrégulières des jeunes fruits entraînant une dépréciation à la récolte

Dépressions coniques

**PUCERONS CENDRES**

**RHYNCHITE ou PUNAISE**



Attaques anciennes cicatrisées

Fruits déformés par plage

Fruits déformés en sillons

**NOCTUELLE**

**HOPLOCAMPE**



# DEGATS DE CHAMPIGNONS

Attaques de l'épiderme

Taches liégeuses

Petits points noirs

Petits points noirs,  
diffus, poudreux  
résistants au brossage

**TAVELURE**

*Venturia inaequalis*



**MALADIE  
« CROTTES DE  
MOUCHES »**

*Schizothyrium pomi*



**MALADIE DE LA  
SUIE**

*Gloeodes pomigena*



Attaques internes

La pourriture  
attaque la totalité  
du fruit

Pourriture  
oculaire ou  
pédonculaire

Pourriture ferme,  
brune, à contours  
diffus.

Fruits momifiés  
présentant des  
cousinets blancs

Pourriture sèche

**PHYTOPHTORA**



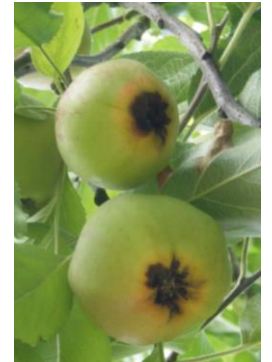
**MONILIOSE**

*Monilia fructigena*



**POURRITURE DE  
L'ŒIL**

*Botrytis cinerea*





# CAUSES DIVERSES

Tache de grande dimension apparaissant sur une face bien exposée du fruit.  
Dégâts variables selon l'intensité de la brûlure.

**COUP DE SOLEIL**



Morsure en cupule de 3 à 10 mm de diamètre

**DEGATS DE FORFICULE**



Formation de liège sur l'épiderme d'un fruit due à une gelée au moment de la nouaison.

**ANNEAU DE GEL**



Bouclier fixé au fruit mais facile à détacher, l'épiderme réagit et fait souvent apparaître une auréole rouge qui entoure le petit bouclier foncé.

**COCHENILLE VIRGULE**

