

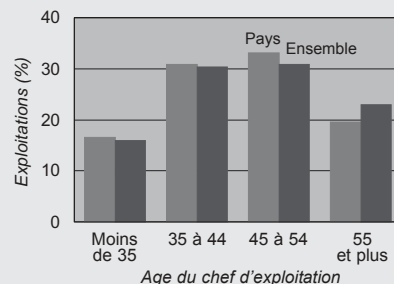
Le pays du Centre-Bretagne

Le centre Bretagne
constitue une zone
d'élevage intensif
bien que le lait
soit la production
principale pour plus
du tiers des exploitations.
Le hors sol
tient une place
très importante,
avec une zone
de forte densité
porcine
autour de Loudéac.
L'aviculture est présente
à l'ouest (ponte)
et à l'est (chair).
Les cantons du nord
concentrent
une importante
production
de veaux de boucherie.

Nombre de communes	41
Superficie en km ²	970
Population totale	43 395
dont population active	18 750

SAU totale en ha	69 812
Part dans la SAU régionale en %	4
SAU moyenne en ha	32
Part dans la superficie du pays en %	72

**Répartition des exploitations
selon l'âge du chef**



Âge moyen : Pays : 46 ans - Ensemble : 47 ans

**Dimension économique du pays
en ha équivalent-blé**

Dimension moyenne des exploitations	79	73
-------------------------------------	----	----

**Ensemble
des pays**

170 105	3 744 089
---------	-----------

Nombre d'exploitations

Part des exploitations professionnelles en %	72	68
Part des exploitations sous forme sociétaire en %	27	26
Part des GAEC en %	9	9
Part des EARL en %	13	14

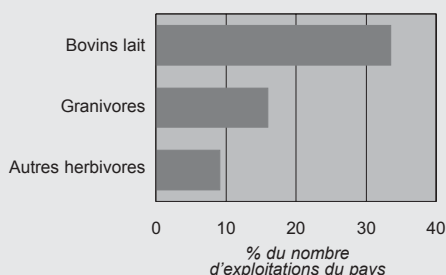
Population active agricole

dont chefs et coexploitants	2 595	62 187
autres membres de la famille	888	27 339
salariés permanents	548	10 317
en % de la population active	21	8

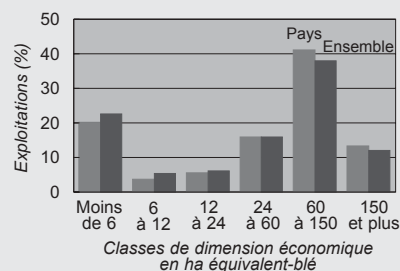
Part des femmes dans la main-d'œuvre permanente

chez les chefs et coexploitants en %	25	27
les autres membres de la famille en %	64	57
les salariés permanents en %	25	25

**Principales
orientations agricoles du pays**



**Répartition des exploitations
selon leur dimension**



Dimension moyenne : Pays : 79 - Ensemble : 73

Sources :
Insee, Recensement Population 1999.
Agreste, Recensement Agricole 2000.