



## Le pays de Vannes

### Dans cet ensemble

de 62 communes  
souvent situées  
entre terre et mer,  
l'espace agricole  
se trouve menacé  
à la fois  
par l'accroissement  
de la population  
et par le développement  
touristique.  
La taille des exploitations  
y est réduite  
et les productions  
sont moindres.  
Les activités  
s'articulent autour  
de la production  
laitière, l'aviculture  
et même  
la production porcine.

<b>Nombre de communes</b>	<b>62</b>
Superficie en km <sup>2</sup>	1 561
Population totale	174 229
<i>dont population active</i>	77 114

<b>SAU totale en ha</b>	<b>82 430</b>
Part dans la SAU régionale en %	5
SAU moyenne en ha	31
Part dans la superficie du pays en %	53

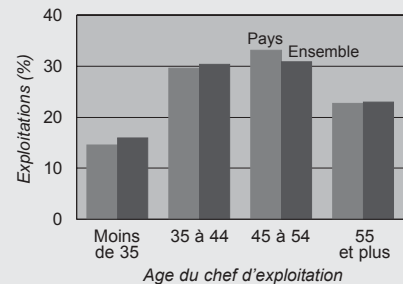
<b>Dimension économique du pays en ha équivalent-blé</b>	<b>141 809</b>
Dimension moyenne des exploitations	53

<b>Nombre d'exploitations</b>	<b>2 690</b>
Part des exploitations professionnelles en %	60
Part des exploitations sous forme sociétaire en %	19
Part des GAEC en %	7
Part des EARL en %	8

<b>Population active agricole</b>	<b>4 614</b>
<i>dont chefs et coexploitants</i>	3 134
<i>autres membres de la famille</i>	1 237
<i>salariés permanents</i>	243
en % de la population active	6

<b>Part des femmes dans la main-d'œuvre permanente</b>	<b>36</b>
chez les chefs et coexploitants en %	28
les autres membres de la famille en %	58
les salariés permanents en %	27

Répartition des exploitations selon l'âge du chef

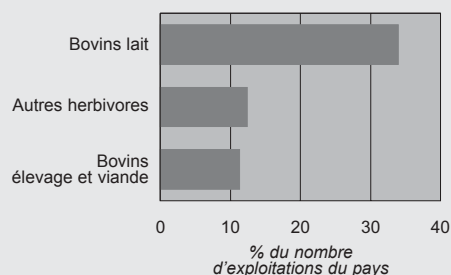


Âge moyen : Pays : 47 ans - Ensemble : 47 ans

Ensemble des pays

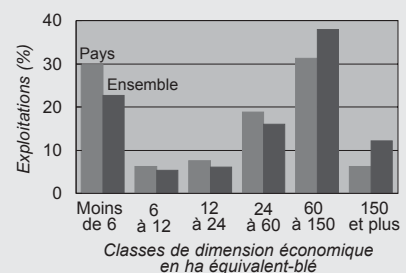
<b>Dimension économique du pays en ha équivalent-blé</b>	<b>141 809</b>	<b>3 744 089</b>
Dimension moyenne des exploitations	53	73
<b>Nombre d'exploitations</b>	<b>2 690</b>	<b>51 331</b>
Part des exploitations professionnelles en %	60	68
Part des exploitations sous forme sociétaire en %	19	26
Part des GAEC en %	7	9
Part des EARL en %	8	14
<b>Population active agricole</b>	<b>4 614</b>	<b>99 843</b>
<i>dont chefs et coexploitants</i>	3 134	62 187
<i>autres membres de la famille</i>	1 237	27 339
<i>salariés permanents</i>	243	10 317
en % de la population active	6	8
<b>Part des femmes dans la main-d'œuvre permanente</b>	<b>36</b>	<b>35</b>
chez les chefs et coexploitants en %	28	27
les autres membres de la famille en %	58	57
les salariés permanents en %	27	25

Principales orientations agricoles du pays



Sources :  
Insee, Recensement Population 1999.  
Agreste, Recensement Agricole 2000.

Répartition des exploitations selon leur dimension



Dimension moyenne : Pays : 53 - Ensemble : 73