



**PRÉFET
DE LA RÉGION
BRETAGNE**

*Liberté
Égalité
Fraternité*

**Direction régionale de l'alimentation,
de l'agriculture et de la forêt**

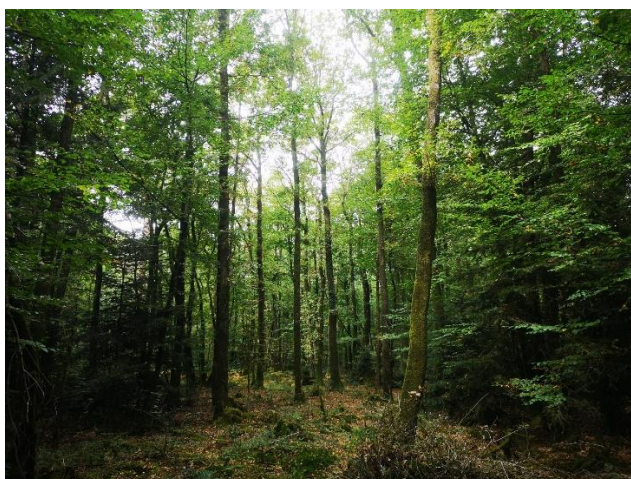
**Service régional de l'agri-environnement,
de la forêt et du bois. Pôle forêt-bois.**

Affaire suivie par Océane CORNU
Tél. : 02 99 28 22 25 | 06 79 72 45 12
Courriel : mfr.draaf-bretagne@agriculture.gouv.fr

Le 18 décembre 2025

NOTE D'INFORMATION

PEUPLEMENTS PORTE-GRAINE CLASSES EN BRETAGNE



Afin de pouvoir être certifiées « MFR », certaines graines de feuillus ou de résineux doivent être récoltées dans des peuplements porte-graines sélectionnés par l'INRAE, appelés « matériels de base ».

En Bretagne, il y a environ 350 hectares de peuplements porte-graines répartis sur tout le territoire, en forêt publique et en forêt privée. Ces gisements de graines sont cartographiés sur le [site Cartosel de l'INRAE](#), et consultables sur l'extrait du registre national CHLOE en page 2.

Chaque année, de nouveaux besoins de classement de peuplements sont communiqués par l'INRAE, après étude des résultats des enquêtes annuelles.

Cette année, la priorité est de classer de nouveaux peuplements de châtaignier en Bretagne. L'approvisionnement en graines d'autres essences, telles que le cèdre de l'Atlas, le merisier, le douglas, le chêne sessile, le pin sylvestre, le pin de Monterey et l'épicéa de Sitka vient également à manquer.

LISTE DES MATERIELS DE BASE SELECTIONNES EN BRETAGNE



Liste des matériels de base

09/12/2025

Référence du registre	Nom du matériel de base	Espèce (Nom commun)	Espèce (Nom latin)	Commune	Catégorie du matériel de base	Type du matériel de base	Date d'admission du matériel de base
CSA101-007		Châtaignier	Castanea sativa	Parcé (35)	2-Sélectionnée	2-Peuplement	10/10/2003
CSA101-008	Le vieux-bourg	Châtaignier	Castanea sativa	Miriac-Morvan (35)	2-Sélectionnée	2-Peuplement	10/10/2003
CSA101-009	Bois de la fosse au loup	Châtaignier	Castanea sativa	Saint-Thual (35)	2-Sélectionnée	2-Peuplement	10/10/2003
CSA101-012		Châtaignier	Castanea sativa	Roz-sur-Couesnon (35)	2-Sélectionnée	2-Peuplement	23/12/2004
CSA101-013		Châtaignier	Castanea sativa	Guipel (35)	2-Sélectionnée	2-Peuplement	18/07/2006
CSA101-016	Dourduff	Châtaignier	Castanea sativa	Morlaix (29)	2-Sélectionnée	2-Peuplement	14/11/2014
CSA101-017	Hamon	Châtaignier	Castanea sativa	Boisgervilly (35)	2-Sélectionnée	2-Peuplement	14/11/2014
CSA101-018	FDept Lannigou	Châtaignier	Castanea sativa	Taulé (29)	2-Sélectionnée	2-Peuplement	04/12/2019
CSA101-019	FC St Brieuc	Châtaignier	Castanea sativa	Saint-Brieuc (22)	2-Sélectionnée	2-Peuplement	04/12/2019
CSA101-020	FDep Mauriers	Châtaignier	Castanea sativa	Plaintel (22)	2-Sélectionnée	2-Peuplement	04/12/2019
CSA101-021		Châtaignier	Castanea sativa	Miriac-Morvan (35)	2-Sélectionnée	2-Peuplement	04/12/2019
CSA101-022	Caradeuc	Châtaignier	Castanea sativa	Bécherel (35)	2-Sélectionnée	2-Peuplement	21/04/2022
FSY101-001	FD Fougères	Hêtre	Fagus sylvatica	Laignelet (35)	2-Sélectionnée	2-Peuplement	10/10/2003
FSY101-002	FD Villecartier	Hêtre	Fagus sylvatica	Bazouges-la-Pérouse (35)	2-Sélectionnée	2-Peuplement	10/10/2003
FEX102-001	Bois de la Grande Ourmais	Frêne commun	Fraxinus excelsior	Saint-Erblon (35)	2-Sélectionnée	2-Peuplement	09/04/2014
PSI901-004	Bois de Goariva	Epicéa de Sitka	Picea sitchensis	Plougonven (29)	2-Sélectionnée	2-Peuplement	09/04/2014
PSI901-005	Crozon	Epicéa de Sitka	Picea sitchensis	Crozon (29)	2-Sélectionnée	2-Peuplement	09/04/2014
PSI901-008	Marpiré	Epicéa de Sitka	Picea sitchensis	Marpiré (35)	2-Sélectionnée	2-Peuplement	09/04/2014
PSI901-009	Cranou _ 1	Epicéa de Sitka	Picea sitchensis	Hanvec (29)	2-Sélectionnée	2-Peuplement	09/04/2014
PSI901-012	Cahour	Epicéa de Sitka	Picea sitchensis	L'Hermitage-Lorge (22)	2-Sélectionnée	2-Peuplement	14/11/2014
PSI901-013	Lorge Cahour	Epicéa de Sitka	Picea sitchensis	L'Hermitage-Lorge (22)	2-Sélectionnée	2-Peuplement	14/11/2014
PSI901-014	Coat	Epicéa de Sitka	Picea sitchensis	Brasparts (29)	2-Sélectionnée	2-Peuplement	14/11/2014
PSI901-015	Rouvenais	Epicéa de Sitka	Picea sitchensis	L'Hermitage-Lorge (22)	2-Sélectionnée	2-Peuplement	14/11/2014
PSI901-016	Conveau	Epicéa de Sitka	Picea sitchensis	Langonnet (56)	2-Sélectionnée	2-Peuplement	21/04/2022
PSI901-017	Cassebreuil	Epicéa de Sitka	Picea sitchensis	La Motte (22)	2-Sélectionnée	2-Peuplement	21/04/2022
PPA100-001	Pleucadeuc	Pin maritime	Pinus pinaster	Pleucadeuc (56)	2-Sélectionnée	2-Peuplement	14/11/2014
PPA100-002	Pleucadeuc_1	Pin maritime	Pinus pinaster	Pleucadeuc (56)	2-Sélectionnée	2-Peuplement	14/11/2014
PPA100-011		Pin maritime	Pinus pinaster	Langon (35)	2-Sélectionnée	2-Peuplement	14/11/2014
PPA100-012		Pin maritime	Pinus pinaster	Saint-Ganton (35)	2-Sélectionnée	2-Peuplement	14/11/2014
PPA100-013		Pin maritime	Pinus pinaster	Langon (35)	2-Sélectionnée	2-Peuplement	14/11/2014
PPA100-014		Pin maritime	Pinus pinaster	Guipry (35)	2-Sélectionnée	2-Peuplement	14/11/2014
PPA100-033	Penhoat Lancerf	Pin maritime	Pinus pinaster	Plourivo (22)	2-Sélectionnée	2-Peuplement	04/12/2019
PPA100-035	La Guerche	Pin maritime	Pinus pinaster	Rannée (35)	2-Sélectionnée	2-Peuplement	21/04/2022
PPA100-036	Chevré	Pin maritime	Pinus pinaster	La Bouëxière (35)	2-Sélectionnée	2-Peuplement	21/04/2022
PRA101-004	Billiers	Pin de Monterey	Pinus radiata	Billiers (56)	2-Sélectionnée	2-Peuplement	13/10/2024
PME901-002		Douglas vert	Pseudotsuga menziesii	Crach (56)	2-Sélectionnée	2-Peuplement	10/10/2003
PME901-003		Douglas vert	Pseudotsuga menziesii	Crach (56)	2-Sélectionnée	2-Peuplement	10/10/2003
PME901-176	Bourgouet	Douglas vert	Pseudotsuga menziesii	Dingé (35)	2-Sélectionnée	2-Peuplement	21/04/2022
QPE103-001	St-Aubin-du-Cormier	Chêne sessile	Quercus petraea	Saint-Aubin-du-Cormier (35)	2-Sélectionnée	2-Peuplement	10/10/2003
QPE103-003	Brossais	Chêne sessile	Quercus petraea	Saint-Gravé (56)	2-Sélectionnée	2-Peuplement	23/12/2004
QPE103-006	Bois de Nétumières	Chêne sessile	Quercus petraea	La Chapelle-Erbrée (35)	2-Sélectionnée	2-Peuplement	09/04/2014
QPE103-007	Cranou _ 2	Chêne sessile	Quercus petraea	Hanvec (29)	2-Sélectionnée	2-Peuplement	14/11/2014
QPE103-008	Fontaine aux chevreuils	Chêne sessile	Quercus petraea	Plœuc-sur-Lié (22)	2-Sélectionnée	2-Peuplement	21/04/2022
QPE103-010	Rennes	Chêne sessile	Quercus petraea	Liffré (35)	2-Sélectionnée	2-Peuplement	13/10/2024
QRU901-040	Bois d'Augon	Chêne rouge	Quercus rubra	La Chapelle-de-Brain (35)	2-Sélectionnée	2-Peuplement	24/11/2021
QRU901-041	Trélan	Chêne rouge	Quercus rubra	Saint-Médard-sur-Ille (35)	2-Sélectionnée	2-Peuplement	24/11/2021