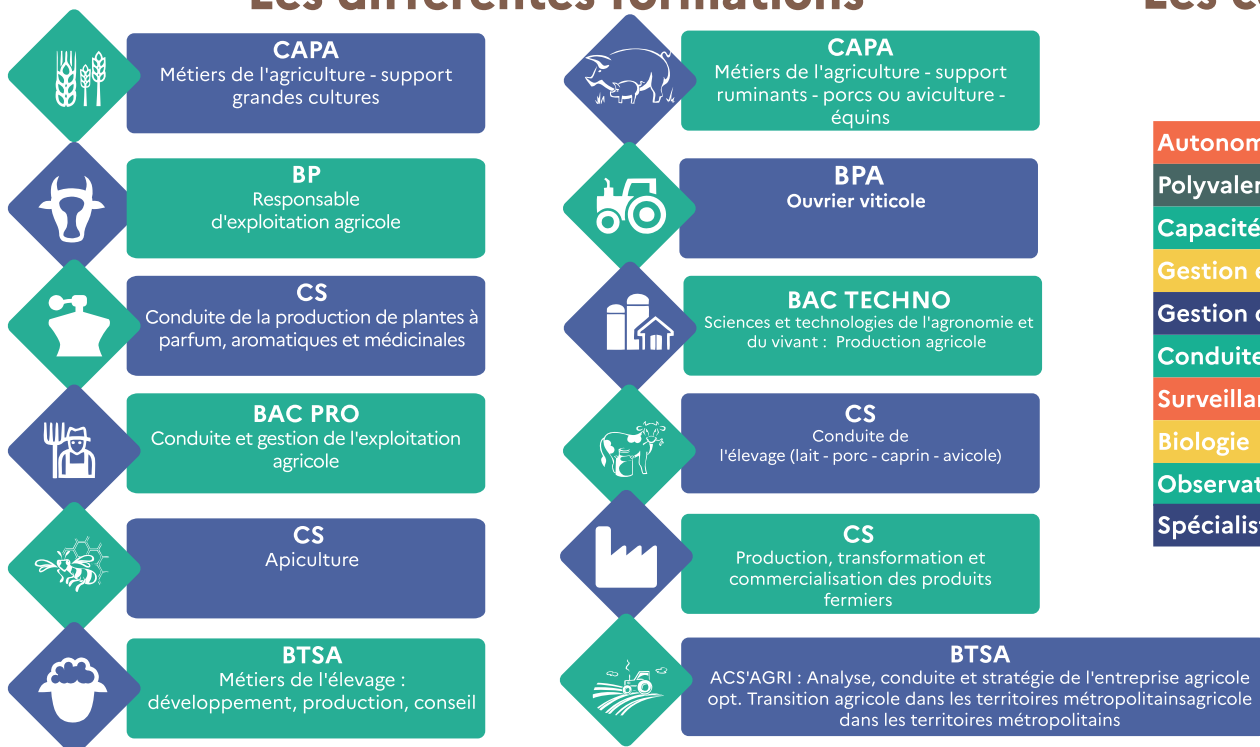




PRODUCTION AGRICOLE

dans l'enseignement agricole breton

Les différentes formations



Les compétences



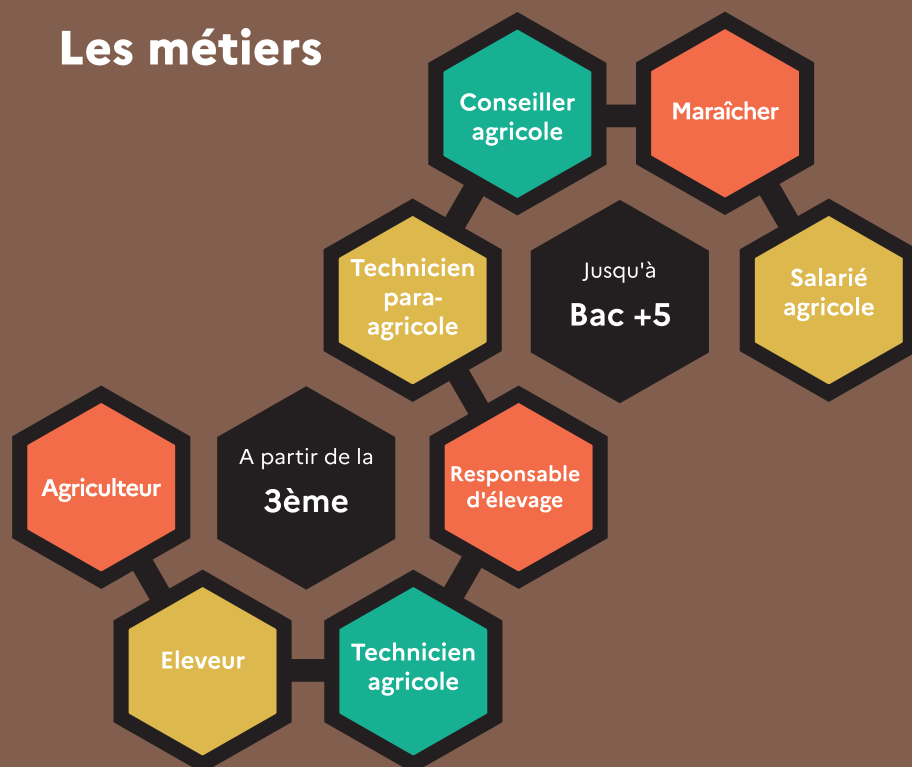
Quelques chiffres clés

33 établissements en Bretagne proposent des formations dans le domaine de la production agricole

88.7% de réussite aux examens en Bretagne

55 000 postes de salariés dans l'agriculture en Bretagne

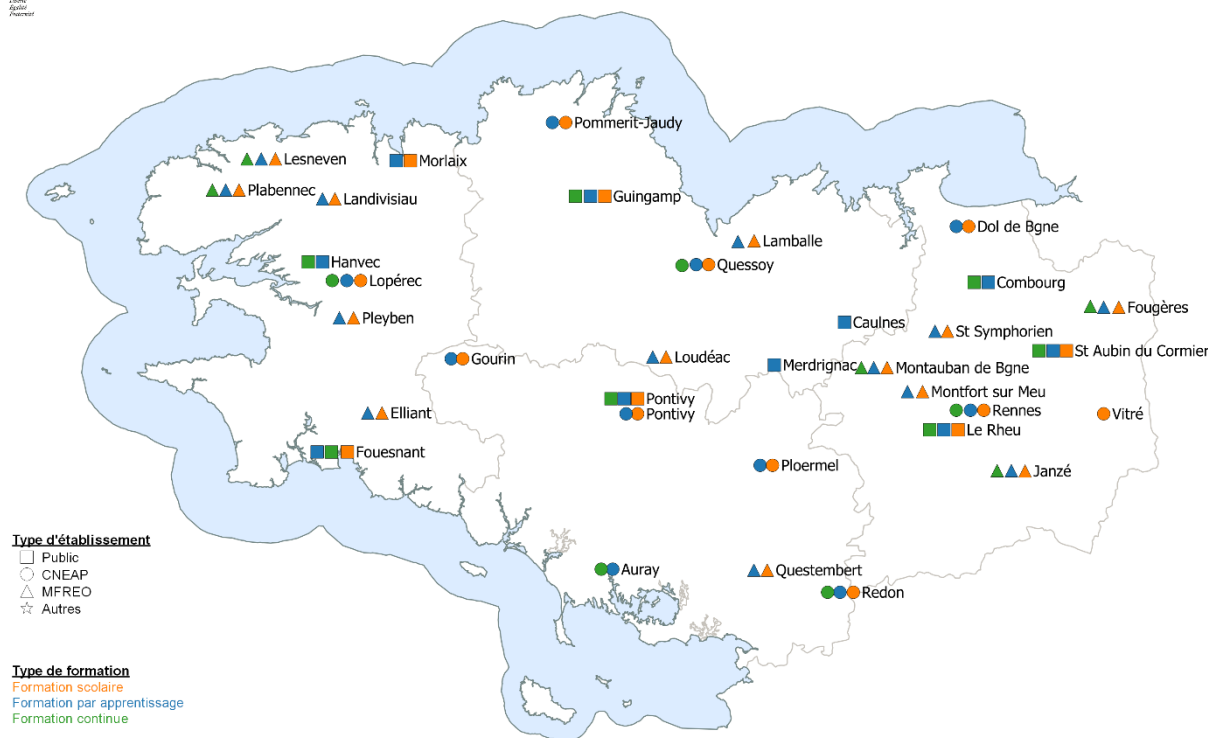
Les métiers



Les établissements proposant des formations dans le domaine de la Production agricole en Bretagne (Rentrée 2026)



Etablissements d'enseignement agricole en Bretagne
Formation scolaire, Apprentissage et Formation continue
Production agricole - Rentrée 2026



Édité le 05 janvier 2026 - Draaf Bretagne/Service de la formation et du développement/ASS

IGN GEOFLA2015

Etablissement	CAPA Métiers de l'agriculture support Equins	CAPA Métiers de l'agriculture support Grandes cultures	CAPA Métiers de l'agriculture support Porc ou aviculture	CAPA Métiers de l'agriculture support Ruminants	BPA Ouvrier viticole	CS Apiculture (niv. 4)	CS Conduite d'un élevage bovin lait (niv. 4)	CS Conduite de l'élevage porcin (niv. 4)	CS Conduite d'un élevage caprin (niv. 4)	CS Conduite de la production de plantes à parfum, aromatiques et médicinales (niv. 4)	CS Production, transformation et commercialisation des produits fermiers (niv. 4)	BP Responsable d'exploitation agricole	Bac Techno STAV Production agricole	Bac Pro Conduite et gestion de l'entreprise agricole : Grandes cultures	Bac Pro Conduite et gestion de l'entreprise agricole : Polyculture élevage	BTS Agromonie et cultures durables	BTSA ACS/AGRI : Analyse, conduite et stratégie de l'entreprise agricole opt. Transition agricole dans les territoires métropolitains	BTSA Métiers de l'élevage : développement, production, conseil
EPLEFPA de Guingamp Plouisy		■	■	■								■ ■	■		■		■	■
EPLEFPA de Merdrignac												■ ■	■		■	■		■
EPLEFPA de Caulnes			■			■ ■	■ ■	■ ■	■ ■			■ ■	■		■ ■	■	■	■
ESPA La Ville Davy de Quessoy				●			●					● ●	●		● ●	●	● ●	
LEAP de Pommerit-Jaudy			●										●		● ●	●	● ●	
MFR de Loudéac		▲ ▲													▲ ▲			
CFA FRMFR FCBC Lamballe	▲ ▲																	
EPLEFPA de Fouesnant				■ ■ ■								■ ■	■		■ ■		■ ■	
EPLEFPA de Châteaulin - Morlaix - Hanvec												■ ■	■		■			
LAP Le Nivot de Lopérec												● ●	●		● ●			● ● ●
MFR de Plabennec				▲ ▲							▲ ▲				▲ ▲			
MFR de Landivisiau															▲ ▲			
MFR de Lesneven							▲ ▲	▲ ▲				▲ ▲	▲		▲ ▲		▲ ▲ ▲	
MFR de Pleyben															▲ ▲			
MFR d'Eilant		▲ ▲													▲ ▲			
EPLEFPA T. Monod de Le Rheu											■ ■	■ ■	■				■ ■ ■	■
EPLEFPA de St Aubin du Cormier		■	■	■ ■ ■								■ ■	■		■		■ ■	
LPEGTA de Dol de Bretagne				●									●		●	●	● ●	●
Groupe A. de St Exupéry de Rennes - Vitré - La Guerche de Bgne													●				● ●	
ISSAT Redon		●		●								● ●			● ●			
MFR de St Symphorien	▲ ▲														▲ ▲			
MFR de Montauban de Bretagne		▲													▲ ▲			
MFR de Fougères		▲		▲ ▲			▲								▲ ▲			▲ ▲
MFR de Janzé				▲ ▲ ▲											▲ ▲			
CFTA Montfort sur Meu															▲ ▲		▲ ▲	
EPLEFPA de Pontivy - St Jean Brevelay - Hennebont			■	■							■ ■	■	■		■		■ ■	
LTAP St Yves de Gourin		●		● ●											●			
LEAP de Pontivy - Locminé				● ●			●					●	●		●			
LEAP de Ploermel - Malestroit				● ●									●		● ●	●	●	● ●
LAHP Kerplouz d'Auray					● ●	●				●		● ●						
MFR de Questembert				▲ ▲											▲ ▲			

CAPA : Certificat d'aptitude professionnelle agricole
BP(A) : Brevet professionnel (agricole)
CS : Certificat de spécialisation
BTSA : Brevet de technicien supérieur agricole