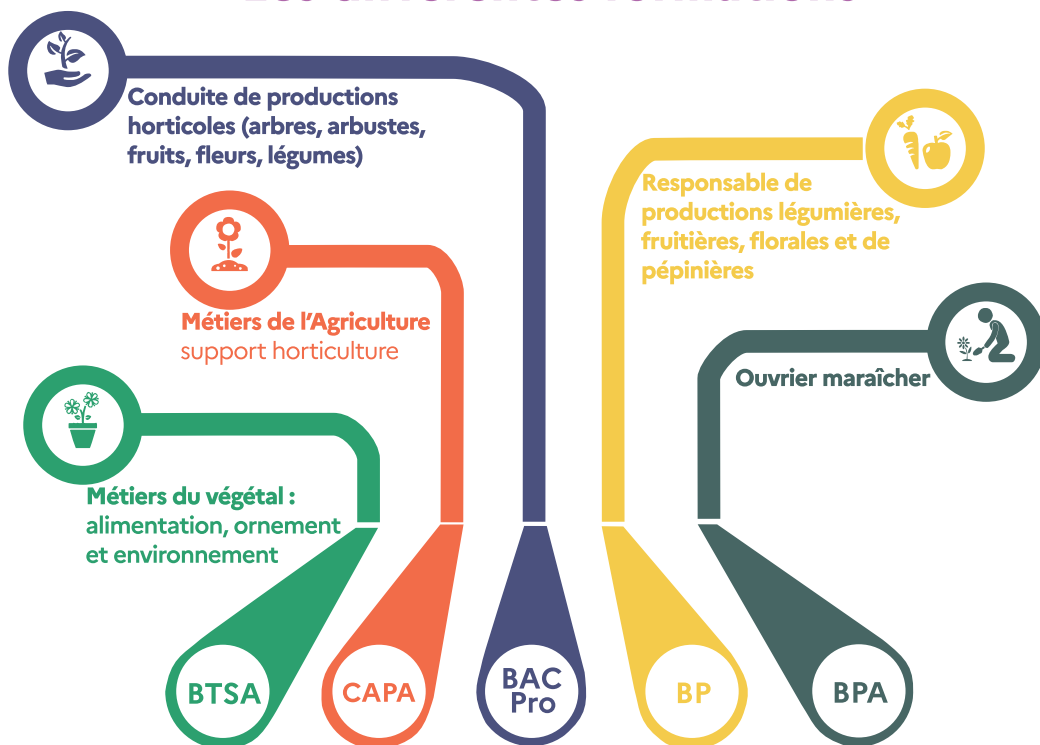




# PRODUCTION HORTICOLE

dans l'enseignement agricole breton

## Les différentes formations



## Les compétences

- Entretien
- Gestion écologique
- Organisation de chantier
- Animation d'une équipe
- Agronomie générale
- Gestion des déchets
- Régulation de cultures
- Adaptation
- Gestion de stock

## Quelques chiffres clés

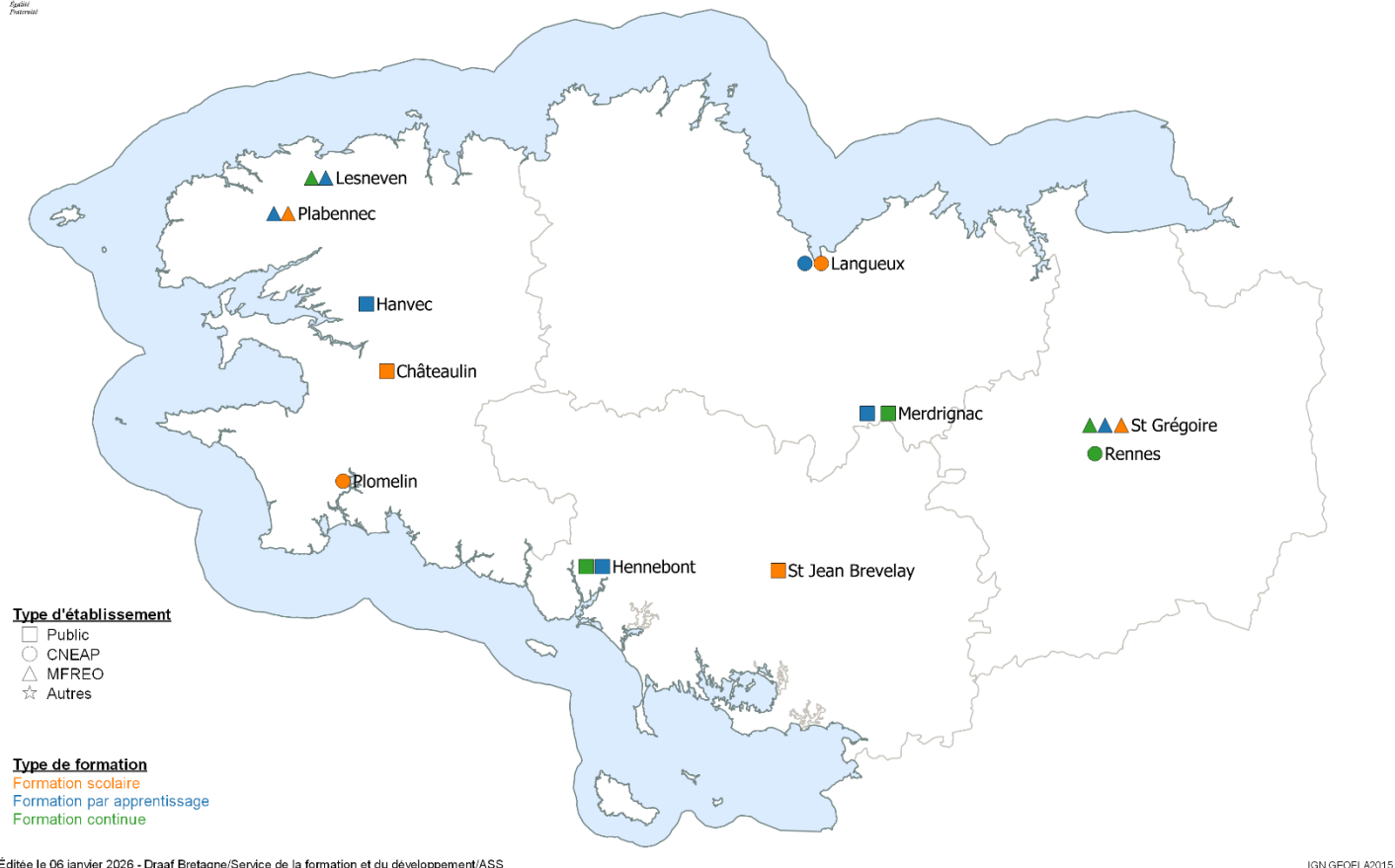
11 établissements en Bretagne proposent des formations dans le domaine de la production horticole

87.9% de réussite aux examens en Bretagne

## Les métiers



# Les établissements proposant des formations dans le domaine de la Production horticole en Bretagne (Rentrée 2026)



Département	Etablissement	Site web	CAPA Métiers de l'agriculture support Horticulture	BPA Ouvrier maraîcher	BP Responsable de productions légumières, fruitières, florales et de pépinières	Bac Pro Conduite de productions horticoles (arbres, arbustes, fruits, fleurs, légumes)	BTSA Métiers du végétal : alimentation, ornement et environnement
22	EPLEFPA de Merdrignac	lycee-merdrignac.educagri.fr		■ ■	■		■ ■
	LEGTHP Saint Ilan de Langueux	hortilan.com	●		●	●	● ●
29	EPLEFPA de Châteaulin - Morlaix - Hanvec	lyceedelaulne.fr		■		■ ■	
	LHP Kerbernez de Plomelin	kerbernez.com	●				
	MFR de Plabennec	mfr-plabennec-ploudaniel.fr	▲ ▲			▲ ▲	
	MFR de Lesneven	ireo.org		▲ ▲	▲		▲ ▲
35	Groupe A. de St Exupéry de Rennes - Vitré - La Guerche de Bgne	groupesaintexupery.fr			●		
	MFR de St Grégoire	mfr35.asso.fr	▲ ▲			▲ ▲	▲ ▲
56	EPLEFPA de Pontivy - St Jean Brevelay - Hennebont	campus-snm.fr	■ ■ ■		■	■ ■	■

CAPA : Certificat d'aptitude professionnelle agricole  
BP(A) : Brevet professionnel (agricole)  
CS : Certificat de spécialisation  
BTSA : Brevet de technicien supérieur agricole