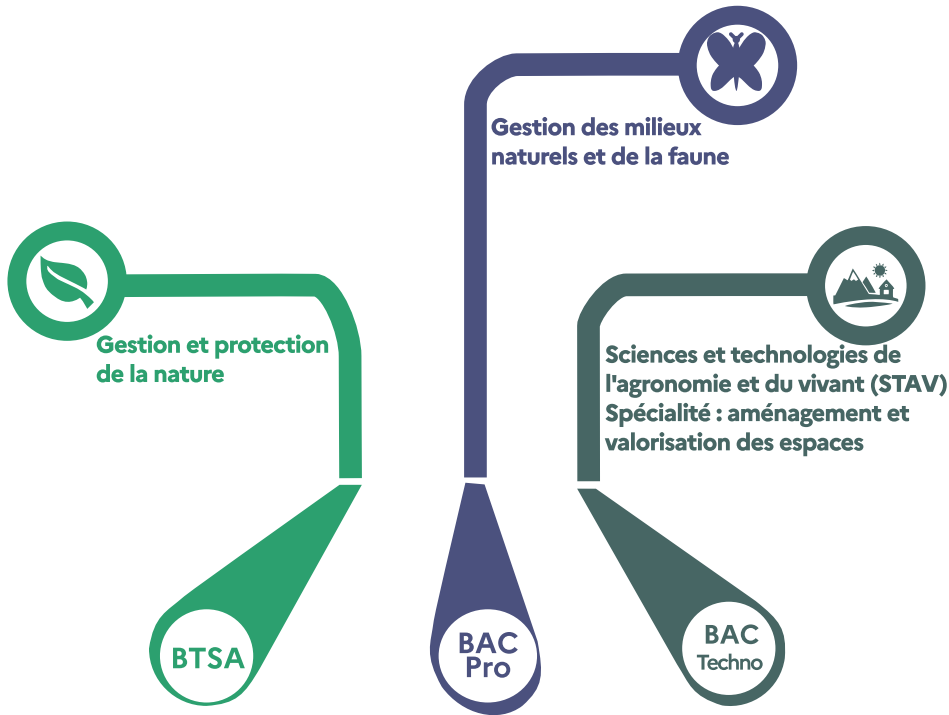




GESTION DES ESPACES NATURELS

dans l'enseignement agricole breton

Les différentes formations



Les compétences

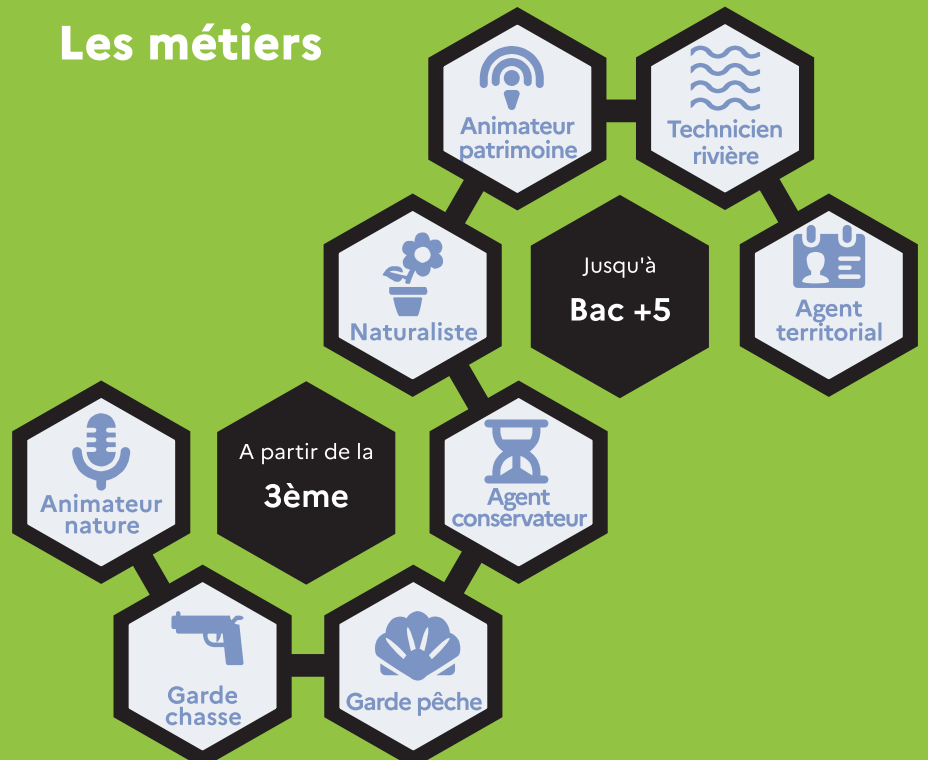
- Valorisation
- Surveillance
- Animation d'un public
- Expertise naturaliste
- Gestion de la nature
- Gestion écologique
- Organisation
- Génie écologique
- Autonomie
- Traitement des données

Quelques chiffres clés

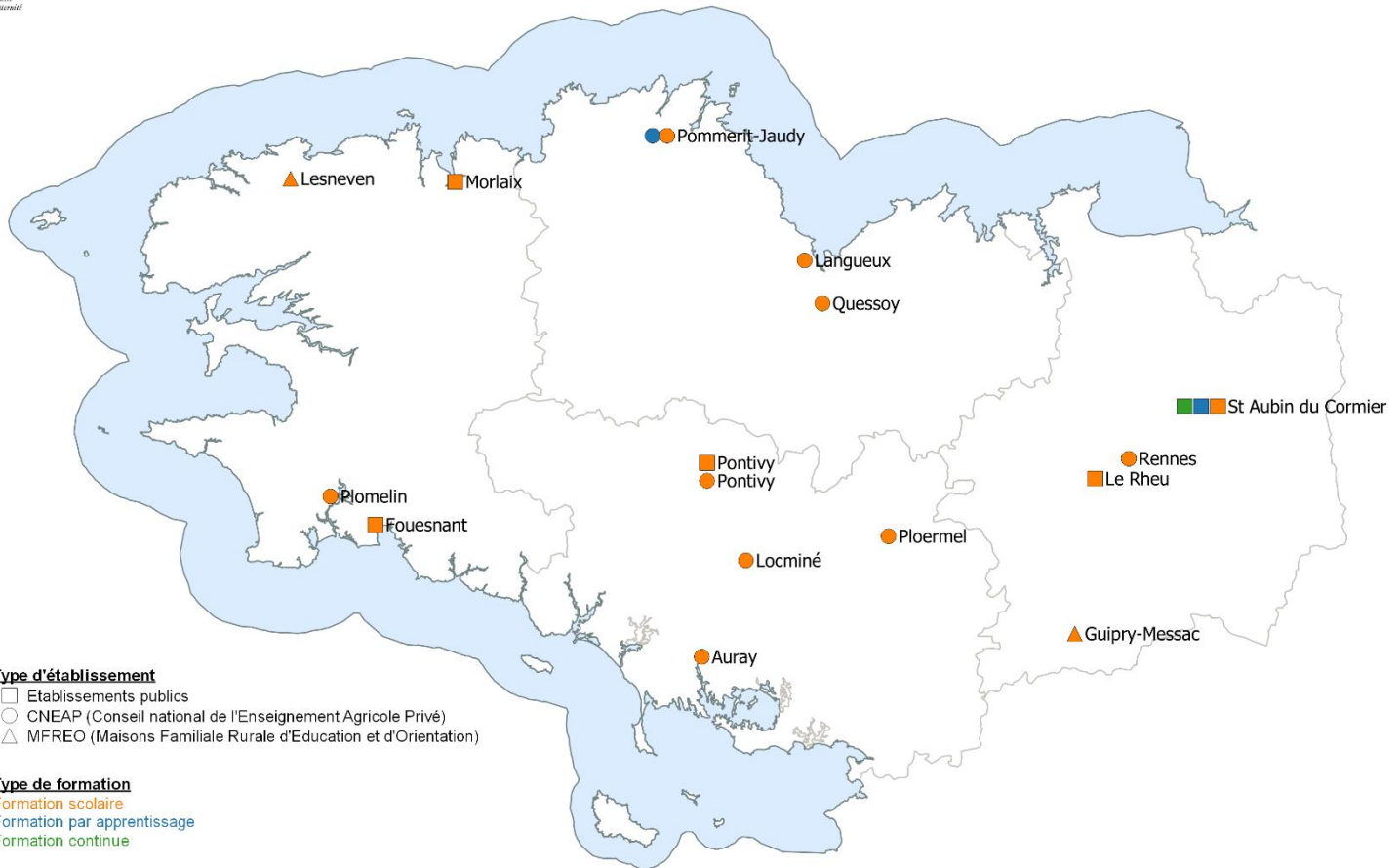
16 établissements en Bretagne proposent des formations dans le domaine de la gestion des espaces naturels

91.5% de réussite aux examens en Bretagne

Les métiers



Les établissements proposant des formations dans le domaine de la Gestion des espaces naturels en Bretagne (Rentrée 2024)



- Type d'établissement**
- Etablissements publics
 - CNEAP (Conseil national de l'Enseignement Agricole Privé)
 - △ MFREO (Maisons Familiale Rurale d'Education et d'Orientation)
- Type de formation**
- Formation scolaire
 - Formation par apprentissage
 - Formation continue

Éditée le 08 avril 2024 - Draaf Bretagne/Service de la formation et du développement/ASS

IGN GEOFLA2015

Département	Etablissement	Site web	Bac Techno STAV Aménagements et valorisation des espaces	Bac Pro Gestion des milieux naturels et de la faune	BTSA Gestion et protection de la nature (GPN)
22	ESPA La Ville Davy de Quessoy	lavedavy.fr	●	●	
	LEGTHP Saint Ilan de Languieux	hortilan.com	●		
	LEAP de Pommerit-Jaudy	lycee.pommerit.fr	●		●
29	EPLEFPA de Fouesnant	brehoulou.fr	■		
	EPLEFPA de Châteaulin - Morlaix - Hanvec	lyceedelaulne.fr	■		■
	LHP Kerbernez de Plomelin	kerbernez.com		●	
	MFR de Lesneven	ireo.org	▲		
35	EPLEFPA T. Monod de Le Rheu	campus-monod.fr	■		
	EPLEFPA de St Aubin du Cormier	st-aubin.educagri.fr		■	■
	Groupe A. de St Exupéry de Rennes - Vitré - La Guerche de Bgne	groupesaintexupery.fr	●		
	MFR de Guipry-Messac	mfr-messac.fr		▲	
56	EPLEFPA de Pontivy - St Jean Brevelay - Hennebont	campus-snm.fr	■		
	LEAP de Pontivy - Locminé	lyceekerlebst.fr	●	●	
	LEAP La Touche de Ploermel	lycee-latouche.com	●		
	LAHP Kerplouz d'Auray	kerplouz.com	●		●

CAPA : Certificat d'aptitude professionnelle agricole
 BP(A) : Brevet professionnel (agricole)
 CS : Certificat de spécialisation
 BTSA : Brevet de technicien supérieur agricole