

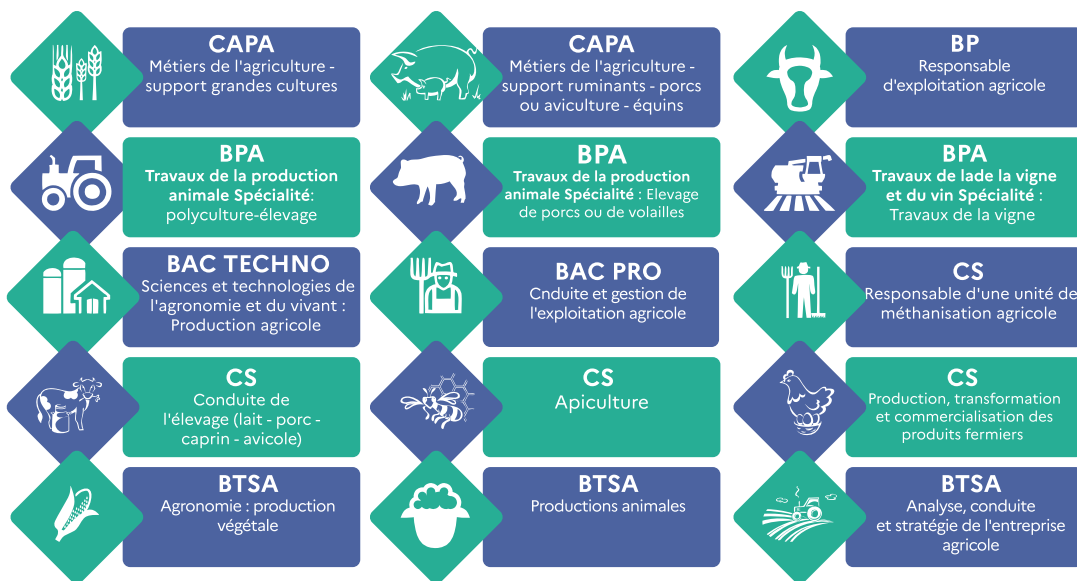


# PRODUCTION AGRICOLE

dans l'enseignement agricole breton

## Les différentes formations

## Les compétences



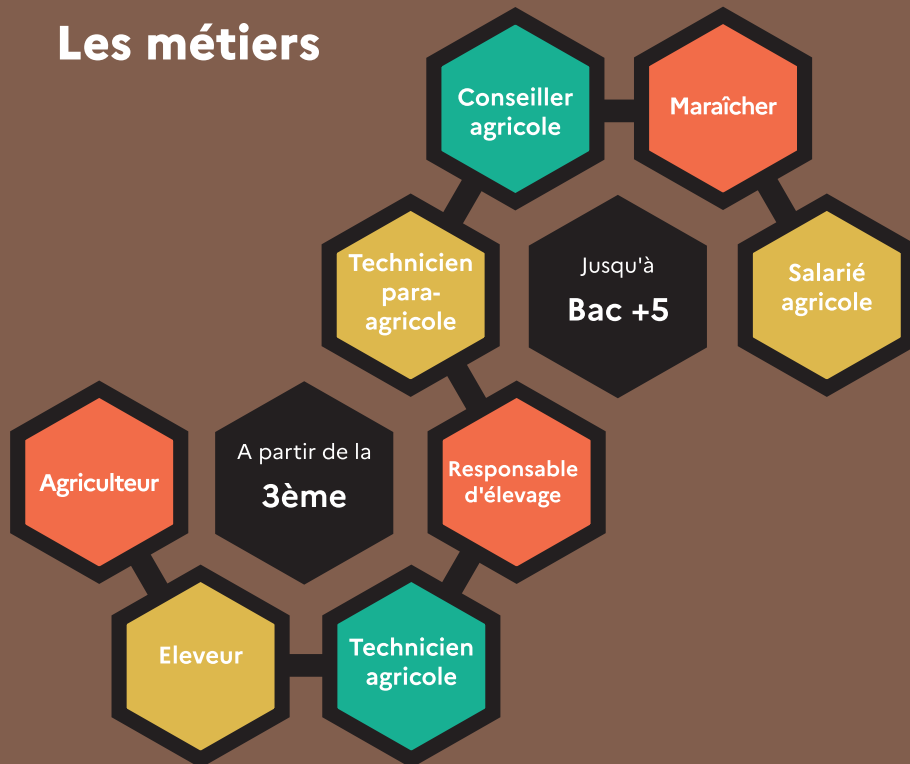
## Quelques chiffres clés

35 établissements en Bretagne proposent des formations dans le domaine de la production agricole

88.7% de réussite aux examens en Bretagne

55 000 postes de salariés dans l'agriculture en Bretagne

## Les métiers



ENSEIGNEMENT AGRICOLE  
**L'AVENTURE DU VIVANT**  
LES MÉTIERS GRANDEUR NATURE

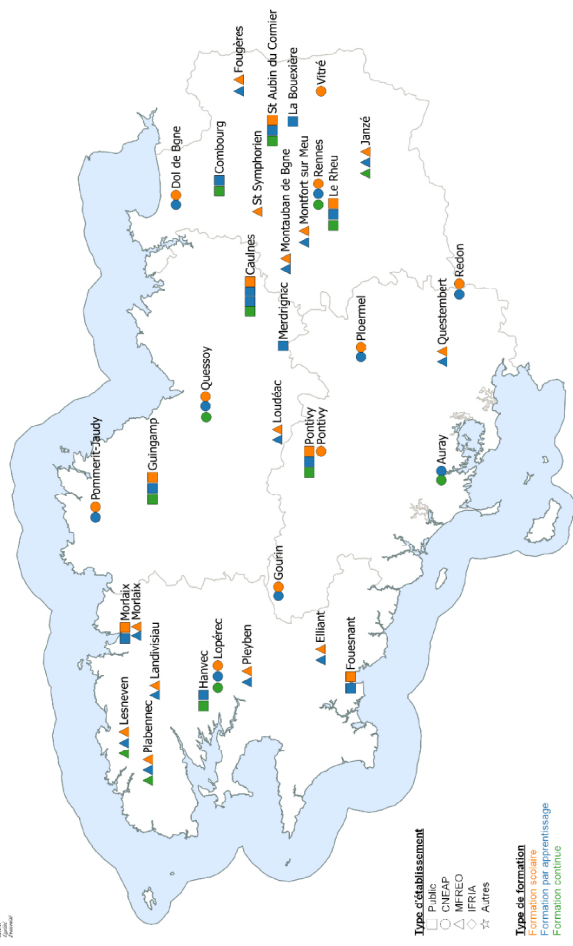
Breizh·FormAgro  
ENSEIGNEMENT AGRICOLE PUBLIC

**MFR**  
CULTIVONS LES RÉUSSITES

**CNEAP**  
BRETAGNE

# Les établissements proposant des formations dans le domaine de la Production agricole en Bretagne (Rentrée 2023)

Etablissements d'enseignement agricole en Bretagne  
Formation scolaire, Apprentissage et Formation continue  
Production agricole - Rentrée 2023



Édité le 16 janvier 2023 - Dsar Bretagne/Service de la formation et du développement/AS

## Scolaire

**CAPA spéc. Métiers de l'agriculture support Ruminants** : ESPA Quessoy, LEGTA Fouesnant, MFR Plabennec, LPEGTA Dol de Bretagne, MFR Janzé, LTAP Gourin, LEAP Pontivy, LEAP Ploërmel, MFR Questembert

**CAPA spéc. Métiers de l'agriculture support Grandes cultures** : MFR Loudéac, IREO Elliant, MFR Montauban de Bretagne

**CAPA spéc. Métiers de l'agriculture support Equins** : MFR St Symphorien

**Baccalauréat technologique opt. Sciences et technologies de l'agronomie et du vivant - E.I.L. Production agricole** : LEGTA Guingamp, LEGTA Caulnes, LEAP Pommerit-Jaudy, ESPA Quessoy, LEGTA Fouesnant, site de Morlaix de l'EPLEPPA CMK29, LAP Lopérec, MFR Lesneven, LEGTA Le Rheu, LPEGTA Dol de Bretagne, LEAP Rennes, site de Vitré du LEAP Rennes, site de Pontivy de l'EPLEPPA SNM, LEAP Pontivy, LEAP Ploërmel

**Bac. Pro. spéc. Conduite et gestion de l'exploitation agricole** : LEGTA Guingamp, LEGTA Caulnes, ESPA Quessoy, LEAP Pommerit-Jaudy, MFR Loudéac, LEGTA Fouesnant, site de Morlaix de l'EPLEPPA CMK29, LAP Lopérec, MFR Plabennec, MFR Landivisiau, MFR Morlaix, MFR Lesneven, MFR Pleyben, LPA St Aubin du Cormier, LPEGTA Dol de Bretagne, ISSAT Redon, MFR St Symphorien, MFR Fougères, MFR Janzé, CFTA Montfort sur Meu, site de Pontivy de l'EPLEPPA SNM, LEAP Pontivy, LEAP Ploërmel, MFR Questembert

**BTSA opt. Analyse, conduite et stratégie de l'entreprise agricole** : LEGTA Guingamp, ESPA Quessoy, LEAP Pommerit-Jaudy, LEGTA Fouesnant, MFR Lesneven, LEGTA Le Rheu, LPEGTA Dol de Bretagne, LEAP Rennes, CFTA Montfort sur Meu, site de Pontivy de l'EPLEPPA SNM

**BTSA opt. Productions animales** : LEGTA Guingamp, LAP Lopérec, LEGTA Le Rheu, LPEGTA Dol de Bretagne, MFR Fougères, LEAP Ploërmel

**BTSA opt. Agronomie productions végétales** : LEAP Ploërmel

## Apprentissage

**CAPA spéc. Métiers de l'agriculture support Ruminants** : CFPPA Guingamp, CFA-ECB Pommerit-Jaudy, site de Fouesnant de l'EPLEPPA CMK29, CFA-MFR Plabennec, CFA St Aubin du Cormier, CFA-ECB Redon, CFA-MFR Janzé, CFA-ECB Gourin, CFA-MFR Questembert

**CAPA spéc. Métiers de l'agriculture support Porc ou aviculture** : CFPPA Guingamp

**CAPA spéc. Métiers de l'agriculture support Grandes cultures** : CFPPA Guingamp, CFA-MFR Loudéac, CFA-MFR Elliant, CFA-ECB Redon, CFA-MFR Montauban de Bretagne

**BP Responsable d'exploitation agricole** : CFA Caulnes, CFPPA Guingamp, CFA-ECB Quessoy, site de Hanvec de l'EPLEPPA CMK29, CFA-ECB Lopérec, CFA-MFR Lesneven, CFA St Aubin du Cormier, CPSA Combou, CFPPA Le Rheu, CFA-ECB Gourin, CFA-ECB Auray

**BPA Travaux de la production animale spéc. Elevage de porcs ou de volailles** : CFPPA Caulnes, CFA-ECB Quessoy

**BPA Travaux de la production animale spéc. Polyculture-élevage** : CFPPA Caulnes

**BPA Travaux de la vigne et du vin spéc. Travaux de la vigne** : CFA-ECB Auray

**Bac. Pro. spéc. Conduite et gestion de l'exploitation agricole** : CFPPA Caulnes, CFA-ECB Pommerit-Jaudy, CFA-MFR Loudéac, site de Morlaix de l'EPLEPPA CMK29, CFA-ECB Lopérec, CFA-MFR Lesneven, CFA-MFR Morlaix, CFA-MFR Landivisiau, CFA-MFR Pleyben, CFA-MFR Plabennec, CFA-ECB Redon, CFA-MFR Fougères, CFA-MFR Janzé, CFA CFTA Montfort sur Meu, CFA-ECB Ploërmel, CFA-ECB Gourin, CFA-MFR Questembert

**BTSA opt. Analyse, conduite et stratégie de l'entreprise agricole** : CFA Caulnes, CFA-ECB Quessoy, CFA-ECB Pommerit-Jaudy, site de Fouesnant de l'EPLEPPA CMK29, CFA-MFR Lesneven, CPSA Combou, CFA-ECB Dol de Bretagne, CFA-ECB Rennes, CFA CFTA Montfort sur Meu

**BTSA opt. Productions animales** : CFA Caulnes, CFA-ECB Lopérec, CFA-MFR Fougères

**BTSA opt. Agronomie productions végétales** : CFA Caulnes, CFA Merdrignac

**CS Apiculture** : CFA-ECB Auray

**CS Conduite de l'élevage** : CFA Caulnes (lait - porc - caprin), CFA-ECB Quessoy (lait et porc), CFA-MFR Lesneven (lait et porc), CFA-MFR Fougères (lait), CFA-ECB Gourin (lait - avicole)

**CS Production, transformation et commercialisation des produits fermiers** : CFA-MFR Plabennec, site de Pontivy de l'EPLEPPA SNM

**CS Responsable d'une unité de méthanisation agricole** : site de Pontivy de l'EPLEPPA SNM

## Formation continue

**CAPA spéc. Métiers de l'agriculture support Ruminants** : CFPPA Guingamp, MFR Janzé

**BP Responsable d'exploitation agricole** : CFPPA Guingamp, CFPPA Caulnes, ESPA Quessoy, site de Hanvec de l'EPLEPPA CMK29, MFR Lesneven, CFPPA Le Rheu, CPSA Combou, CFA St Aubin du Cormier, site de La Bouéxière du CFA St Aubin du Cormier, site de Pontivy de l'EPLEPPA SNM, CFA Auray

**BPA Travaux de la production animale spéc. Elevage de porcs ou de volailles** : CFPPA Guingamp, CFPPA Caulnes, ESPA Quessoy, site de La Bouéxière du CFA St Aubin du Cormier

**BPA Travaux de la production animale spéc. Polyculture-élevage** : CFPPA Guingamp, CFPPA Caulnes, ESPA Quessoy, site de La Bouéxière du CFA St Aubin du Cormier

**BPA Travaux de la vigne et du vin spéc. Travaux de la vigne** : CFPPA Auray

**Bac. Pro. spéc. Conduite et gestion de l'exploitation agricole** : CFA-MFR Janzé

**BTSA opt. Analyse, conduite et stratégie de l'entreprise agricole** : site de Hanvec de l'EPLEPPA CMK29, MFR Lesneven, CPSA Combou

**BTSA opt. Productions animales** : LAP Lopérec, MFR Fougères

**CS Conduite de l'élevage** : CFPPA Caulnes (lait, porc et caprin), CFPPA Le Rheu (avicole)

**CS Apiculture** : CFA Auray

**CS Conduite de productions en agriculture biologique et commercialisation** : CFPPA Le Rheu

**CS Production, transformation et commercialisation des produits fermiers** : MFR Plabennec, CFA Rennes, site de Pontivy de l'EPLEPPA SNM

**CS Conduite de la production de plantes à parfum, aromatiques et médicinales** : CFA Auray