

Adapter les évaluations avec l'IAG : QCM, jeux de rôles, grilles critériées...

Forum de l'enseignement agricole
3 juillet 2025

ANIMATION DE L'ATELIER



**Christine
Vandenkoornhuyse**

Ingénieure pédagogique
Responsable du CAP

Je vous accompagne dans
la transformation de vos
pratiques pédagogiques
en lien avec l'approche
par les compétences

**Centre d'Appui à la Pédagogie
de [l'Institut Agro Rennes- Angers](#)**

OBJECTIFS DE L'ATELIER

- Envisager les usages pédagogiques d'une IA générative conversationnelle dans le cadre de **l'évaluation**
- S'essayer à l'art du « prompt » (= requête)
- Tester une IA générative sur une activité pédagogique (création de QCM, grille critériée, jeu de rôle)
- Appréhender les avantages et les limites de l'outil

PROGRAMME DE L'ATELIER

1. Fonctionnement d'une intelligence artificielle générative (IAG)
2. Art du « prompt » (= requête)
3. Test sur la création de QCM / grille critériée / jeux de rôle
4. Atouts et limites de l'outil

PROGRAMME DE L'ATELIER

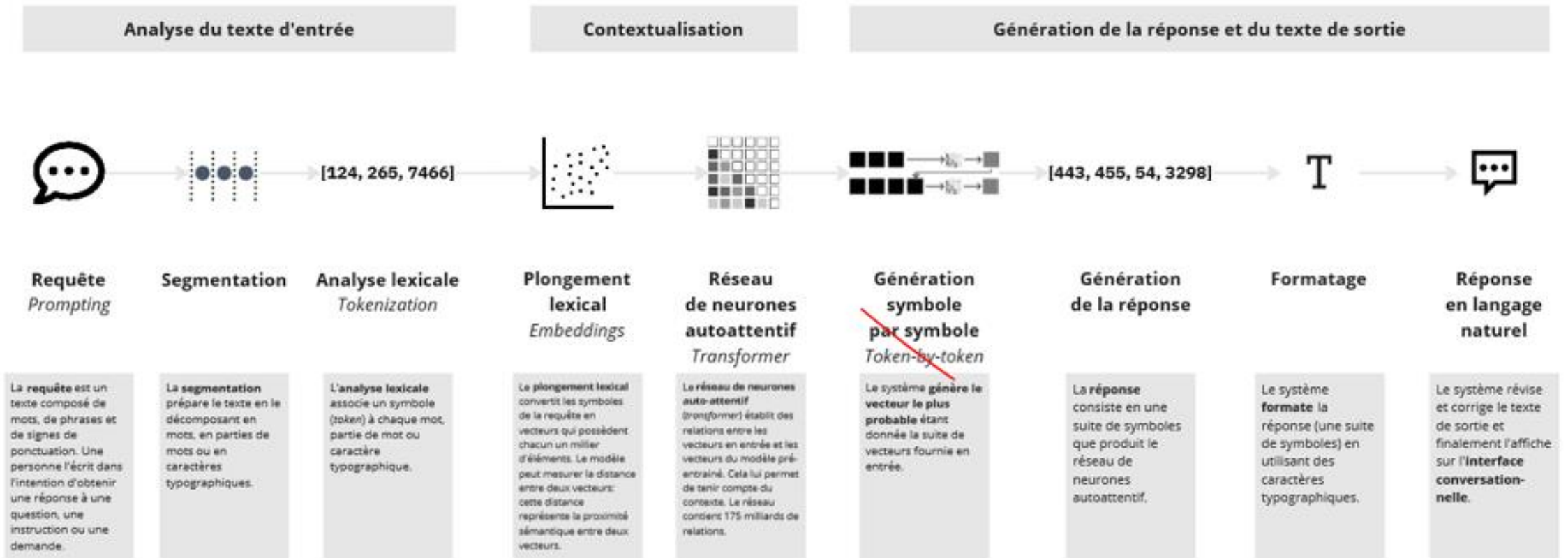
1. Fonctionnement d'une intelligence artificielle générative (IAG)
2. Art du « prompt » (= requête)
3. Test sur la création de QCM / grille critériée / jeux de rôle
4. Atouts et limites de l'outil

Qu'est-ce qu'une IAG?

"Une catégorie d'Intelligence Artificielle qui se concentre sur la création autonome de contenu, tels que des textes, des images, des vidéos, des sons et d'autres types de données, par des systèmes informatiques."

(Grande école du numérique, 2024)

Fonctionnement d'une IAG



La requête est un texte composé de mots, de phrases et de signes de ponctuation. Une personne l'écrit dans l'intention d'obtenir une réponse à une question, une instruction ou une demande.

La segmentation prépare le texte en le décomposant en mots, en parties de mots ou en caractères typographiques.

L'analyse lexicale associe un symbole (token) à chaque mot, partie de mot ou caractère typographique.

Le plongement lexical convertit les symboles de la requête en vecteurs qui possèdent chacun un millier d'éléments. Le modèle peut mesurer la distance entre deux vecteurs: cette distance représente la proximité sémantique entre deux vecteurs.

Le réseau de neurones auto-attentif (transformer) établit des relations entre les vecteurs en entrée et les vecteurs du modèle pré-entraîné. Cela lui permet de tenir compte du contexte. Le réseau contient 175 milliards de relations.

Le système génère le vecteur le plus probable étant donnée la suite de vecteurs fournie en entrée.

La réponse consiste en une suite de symboles que produit le réseau de neurones autoattentif.

Le système formate la réponse (une suite de symboles) en utilisant des caractères typographiques.

Le système révisé et corrige le texte de sortie et finalement l'affiche sur l'interface conversationnelle.



Dany Baillargeon, François Thibeault, Alexandra Lez et Céline Verchère. 2023. Comment fonctionne ChatGPT de la requête à la réponse. Institut interdisciplinaire d'innovation technologique et Université de Sherbrooke. En ligne https://miro.com/app/board/uXjVMAg7-zg-/?share_link_id=851063995468



FONCTIONNEMENT D'UNE IAGC

- elle s'appuie sur des **statistiques et des modèles de probabilité** appris à partir des données d'entraînement
- elle repose sur une **grande quantité de données textuelles** collectées par l'entreprise support (et les entreprises sous-traitantes) pour construire un modèle de langue BIAIS
- elle est entraînée à donner une **séquence de mots les plus probables** à partir d'une amorce (une question) « un prompt »,
- **Les réponses peuvent être incomplètes ou fausses**, d'autant plus si le sujet n'a pas été bien couvert dans ses données d'entraînement. HALLUCINATIONS
- **Elle produit du texte sans en comprendre la teneur**
- Elle génère du texte qui **semble être convaincant** car il **simule des productions humaines**, d'où l'importance de **l'utiliser de manière critique** et de **vérifier les informations** qu'il fournit
- Elle conserve un **historique** de nos questions pour **contextualiser et faire évoluer ses réponses**

Points de vigilance !



BIAIS



HALLUCINATIONS



REGARD CRITIQUE

Points de vigilance !



"Crée une image d'une femme de ménage à Paris"

Test réalisé le 07 avril 2025

BIAIS



ChatGPT



Copilot



Points de vigilance !



"Crée une image d'une architecte à Paris"

Test réalisé le 07 avril 2025

BIAIS



Points de vigilance !



"Christine a 4 sœurs et 1 frère, Philippe.
Combien de sœurs a Philippe ?"

Test réalisé le 07 avril 2025

HALLUCINATIONS



ChatGPT

Philippe et Christine sont frère et sœur. Christine a 4 sœurs, donc ces 4 filles sont aussi les sœurs de Philippe (puisque'ils ont les mêmes parents, sauf indication contraire). Donc, Philippe a 4 sœurs.



Chat.mistral.ai

Philippe a 5 sœurs.



Perplexity

Pour déterminer combien de sœurs Philippe a, il suffit de compter le nombre de sœurs de Christine, puisque Philippe est leur frère commun. Christine a 4 sœurs. Puisque Philippe est le frère de toutes ces sœurs, il a donc 4 sœurs.



Gemini

Philippe a 4 sœurs. Le fait que Christine soit l'une de ses sœurs n'affecte pas le nombre total de sœurs qu'il a.

Points de vigilance !



HALLUCINATIONS

"Christine a 4 sœurs et 1 frère, Philippe.
Combien de sœurs a Philippe ?"

Test réalisé le 07 ~~juin~~ **le 30 juin** 2025



ChatGPT

Philippe et Christine sont frère et sœur. Christine a 4 sœurs, donc ces 4 filles sont aussi les sœurs de Philippe (puisque'ils ont les mêmes parents, sauf indication contraire). Donc, Philippe a 4 sœurs.

Philippe a 5 sœurs, car il faut inclure Christine dans le décompte des sœurs.



Chat.mistral.ai

Philippe a 5 sœurs. **Philippe a 5 sœurs, car il faut inclure Christine dans le décompte des sœurs.**



Perplexity

Pour déterminer combien de sœurs Philippe a, il suffit de compter le nombre de sœurs de Christine, puisque Philippe est leur frère commun. Christine a 4 sœurs. Puisque Philippe est le frère de toutes ces sœurs, il a donc 4 sœurs. **Philippe a 5 sœurs**



Gemini

Philippe a 4 sœurs. Le fait que Christine soit l'une de ses sœurs n'affecte pas le nombre total de sœurs qu'il a. **Philippe a 5 sœurs + 15 lignes d'explications alambiquées**



Copilot

Puisque Christine est l'une des sœurs et elle a 4 sœurs et 1 frère (Philippe), cela signifie que Philippe partage les mêmes frères et sœurs que Christine. Donc, **Philippe a 4 sœurs (Christine + 3 autres)**

Points de vigilance !



Se poser les bonnes questions

REGARD CRITIQUE

- ✓ **Biographies et faits précis** : l'IA peut inventer des détails, surtout des personnalités moins connues
- ✓ **Informations sensibles** : quels impacts possibles sur la santé ou le travail ?
- ✓ Données confidentielles
- ✓ Tous les sujets dont on n'a **pas l'expertise**

Points de vigilance !



REGARD CRITIQUE

- ✓ **Biographies et faits précis**
surtout de... nter des détails,
- **Automatiser sans comprendre**
- **Croire sans vérifier**
- **Copier sans questionner** sibles sur la
- ✓ **Tous les sujets dont on n'a pas l'expertise**

PROGRAMME DE L'ATELIER

1. Fonctionnement d'une intelligence artificielle générative (IAG)
- 2. Art du « prompt » (= requête)**
3. Test sur la création de QCM / grille critériée / jeux de rôle
4. Atouts et limites de l'outil

L art du Prompt : la méthode « ACTIF »



Tâche demandée à l'IA
Définir l'action souhaitée
de façon précise pour éviter toute confusion

Tout ce qui vient enrichir le contexte : public cible, à qui s'adresse le contenu généré ? les contraintes, les enjeux spécifiques du sujet

Style de réponse attendu
(professionnel, académique, humoristique, créatif ...)

Rôle que vous donnez à l'IA : à définir dès le départ sa réponse variera selon qu'il s'exprime en tant que débutant ou expert

Format de la réponse : liste, tableau, guide d'utilisation, quizz, roadmap etc ...

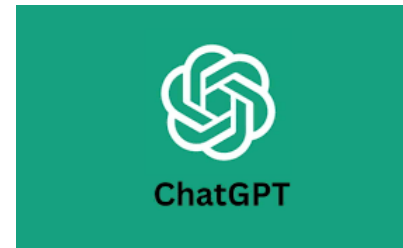
ART DU PROMPT en synthèse

- Les prompts doivent être les plus complets possibles
- Le choix des mots est très important
- Ils peuvent prendre du temps à être construits
- être itératif en ajustant les réponses
- Il peut être nécessaire de les rédiger en anglais pour des réponses plus précises
- Il faut souvent retravailler les résultats
- Ne pas hésiter à se créer une bibliothèque de prompts

PROGRAMME DE L'ATELIER

1. Fonctionnement d'une intelligence artificielle générative (IAG)
2. Art du « prompt » (= requête)
- 3. Test sur la création de QCM / grille critériée / jeux de rôle**
4. Atouts et limites de l'outil

IA génératives conversationnelles (textuelles)



Générer à l'aide d'une IAG :

QCM

Créer un QCM pertinent sur une notion/un chapitre de votre programme en incluant les bonnes réponses et un feedback explicatif

Grille d'évaluation critériée

construire une grille d'évaluation critériée, sur une tâche complexe ou une production d'élève

Jeu de rôle

Créer un scénario de jeu de rôle dans lequel l'IA joue un interlocuteur fictif et l'élève doit réagir à l'oral ou à l'écrit

Générer à l'aide d'une IAG :

Grille d'analyse

- Quelle est votre **impression générale** suite à cette expérience avec les IAG ?
- Les **résultats obtenus** sont-ils satisfaisants ?
- Y a-t-il des résultats qui vous semblent **incertains** ou contestables ?
- Avez-vous eu accès aux **sources** utilisées par l'IAG ? Sont-elles fiables ?
- Avez-vous rencontré des **difficultés** ?
- Constatez-vous des **limites de compréhension** de la part de l'IAG ? Sur quels champs ?
- Avez-vous repéré des **hallucinations** (erreurs) ?
- Avez-vous remarqué la présence des **biais** (tendance à influencer certains résultats) dans les réponses obtenues ? Si oui, quelles seraient les raisons possibles ?
- Selon vous, quels seraient les **avantages et les inconvénients** de l'utilisation des IAG pour créer des évaluations ?
- Envisagez-vous **d'autres usages** ?
- Cet exercice a-t-il **influencé votre réflexion** sur l'usage des IAG au-delà de cette application ? Si oui, de quelle manière ?

PROGRAMME DE L'ATELIER

1. Fonctionnement d'une intelligence artificielle générative (IAG)
2. Art du « prompt » (= requête)
3. Test sur la création de QCM / grille critériée / jeux de rôle
4. Atouts et limites de l'outil

Atouts / limites

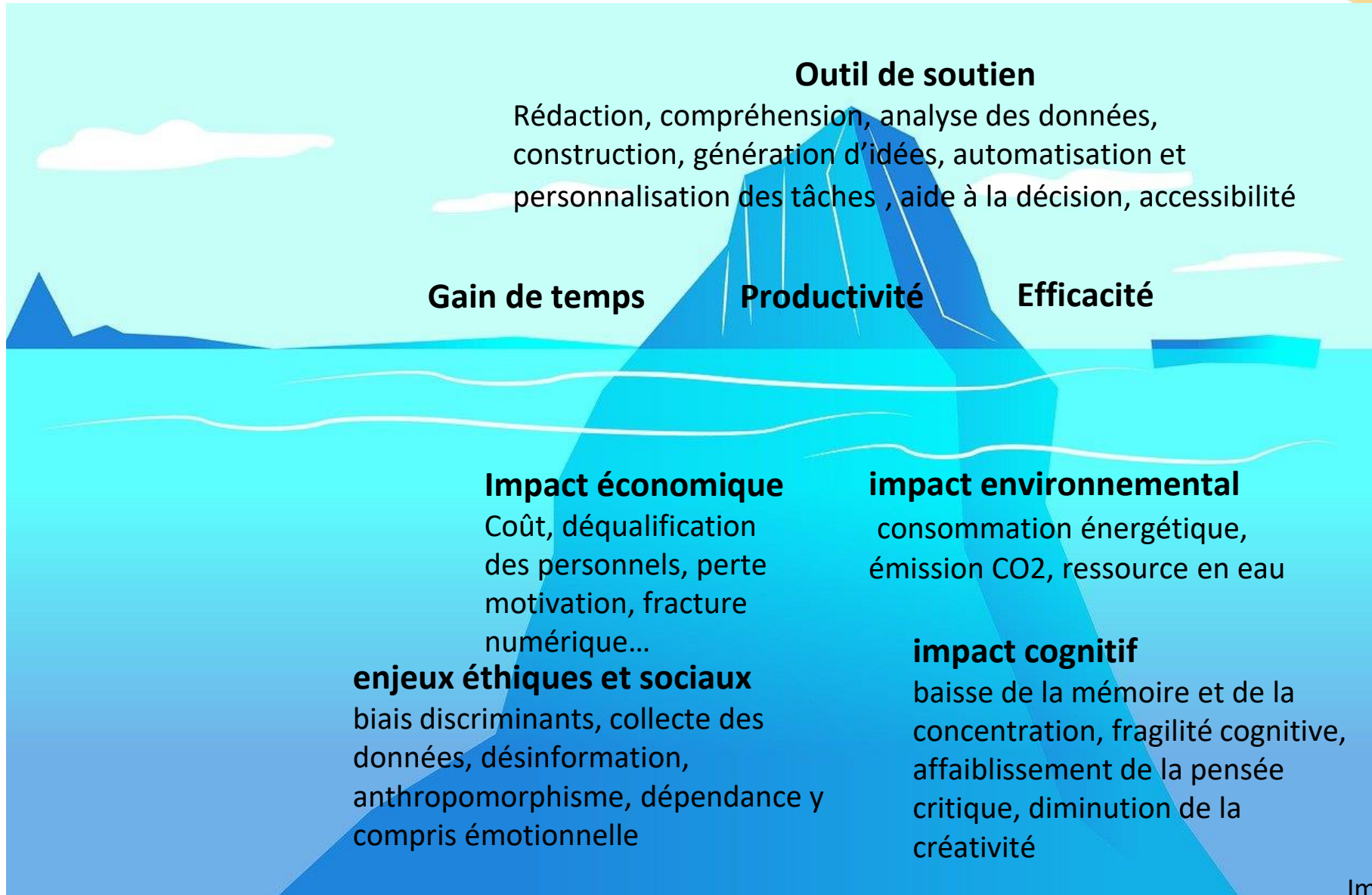


Image : Pixabay [MoteOo](#)

AVANT D'UTILISER L'IA :

Se poser les bonnes questions

USAGE SÉCURISÉ DE L'IAG

Ai-je connaissance de **quel groupe/entreprise** a créé l'outil ? Sur quelles données ? Pour quel public-cible? pour quels types d'usage ?

En ai-je pris connaissance des **politiques de confidentialité** ?

Ai-je bien compris le **fonctionnement des outils** que je compte utiliser ?

Ai-je bien en tête **les capacités** de l'outil ? **les limites** de l'outil ?

Ai-je bien défini **l'objectif de l'usage** de l'outil ?

Suis-je capable de **comparer les outils** pour choisir le plus pertinent ?

USAGE RESPONSABLE DE L'IAG

Ai-je **l'autorisation** d'utiliser l'intelligence artificielle ? Ai-je la certitude qu'il n'y a pas **d'enjeux de confidentialité** ou de vie privée ? (données à risque ou à caractère personnel)

Ai-je **déclaré l'usage** de l'intelligence artificielle dans mon travail ?

Ai-je pris en compte les **enjeux éthiques et sociaux** (biais discriminants, collecte des données, désinformation, perte d'esprit critique, fragilité cognitive, anthropomorphisme, dépendance, ...)

Ai-je conscience de **l'impact environnemental** (consommation énergétique, émission CO2, ressource en eau...) **et économique** (déqualification des personnels, coût) ?

USAGE RAISONNÉ de l'IAG

Quelle est **la situation** dans laquelle s'insère l'usage d'une IAG ?

Quelle est la tâche ou les **tâches à effectuer** ?

Quelle **plus-value** va m'apporter l'outil ?

Quelle est **ma valeur ajoutée** face à l'IAG ?

Est-ce que l'utilisation d'une IAG est la **meilleure solution** ?

Suis-je capable d'**autoréguler mon utilisation** de l'IAG (Utiliser l'IAG comme amplificateur, non comme remplaçant de la pensée - préserver des espaces d'apprentissage autonome - éviter la substitution systématique à la réflexion personnelle...)

USAGE OPTIMISÉ DE L'IAG

Est-ce que **je maîtrise le sujet** que je vais traiter ?

Suis-je capable d'**écrire un prompt** (= requête) performant ?

Suis-je capable d'**interagir efficacement** avec l'outil ?

Suis-je capable de **gérer les réponses inattendues** ?

Suis-je capable de **reconnaitre et comprendre les biais possibles** ?

Suis-je capable de **remettre en question les réponses** de l'IAG ?

Suis-je capable de **vérifier que le contenu** généré est véridique et fiable ?

Ai-je vérifié que les **citations et références générées sont réelles** et accessibles ?

Ressources

Guides et Banques de ressources pédagogiques :

- Activités de pédagogie active pour faire utiliser l'IA (U bordeaux) : <https://enseigner.u-bordeaux.fr/application/files/5617/0773/6906/Activites-pedagogie-active-IA.pdf>
- Évaluer à l'ère des IA : guide de réflexion (U. Sherbrook) : https://www.usherbrooke.ca/ssf/fileadmin/sites/ssf/Enseignement/ia/Evaluer_ere_IA-V1-3.pdf
- Intelligence artificielle générative de texte (U Genève) : <https://view.genially.com/642e8b666cba7a0011ef4154?s=09>
- Corpus pédagogique : IA génératives et enseignement supérieur UNIL: <https://padlet.com/csejeffvandepoel/corpus-pedagogique-ia-g-n-ratives-et-enseignement-sup-rieur-qyghkoobj4bo38cw>
- Service Universitaire de Pédagogie de l'Université Bretagne Sud : <https://start.me/p/PwabRd/lia-pour-lenseignement>
- Enseigner et apprendre au temps des IA génératives (UNISTRA) : <https://idip.unistra.fr/ia/>
- Intelligences artificielles génératives (U Bordeaux) : <https://enseigner.u-bordeaux.fr/outils-et-ressources/IAG>
- ChatGPT et intelligence artificielle générative (UQUAM) : https://uqam-ca.libguides.com/ChatGPT_et_IA/definitions
- ChatGPT and artificial intelligence in higher education: quick start guide (UNESCO) <https://unesdoc.unesco.org/ark:/48223/pf0000385146?posInSet=5&queryId=75934b80-6e63-4606-ae79-77aeeb6cef5f>

Outils :

- Catalogue <https://www.uneiaparjour.fr/>
- Pour tester des outils <https://fr.vittascience.com/ia/>

Synthèse :

Former les usagers à l'heure de ChatGPT IA et compétences informationnelles (URFIST)

https://urfist.chartes.psl.eu/sites/default/files/ab/bouchard_urfist-paris_chatgpt-pedagogique_24062024.pdf

Merci de votre participation 😊